



INSIGNIA

ALTO DA LAPA



INSIGNIA É SURPREENDENTE.

Uma família de empreendimentos da Teixeira Duarte em zonas de menor densidade urbana, com arquitetura em escala mais humana. São projetos em simbiose com as características do bairro em que se inserem e apresentam plantas com qualidade semelhante às de casas.

INSPIRADO PELA PAISAGEM .

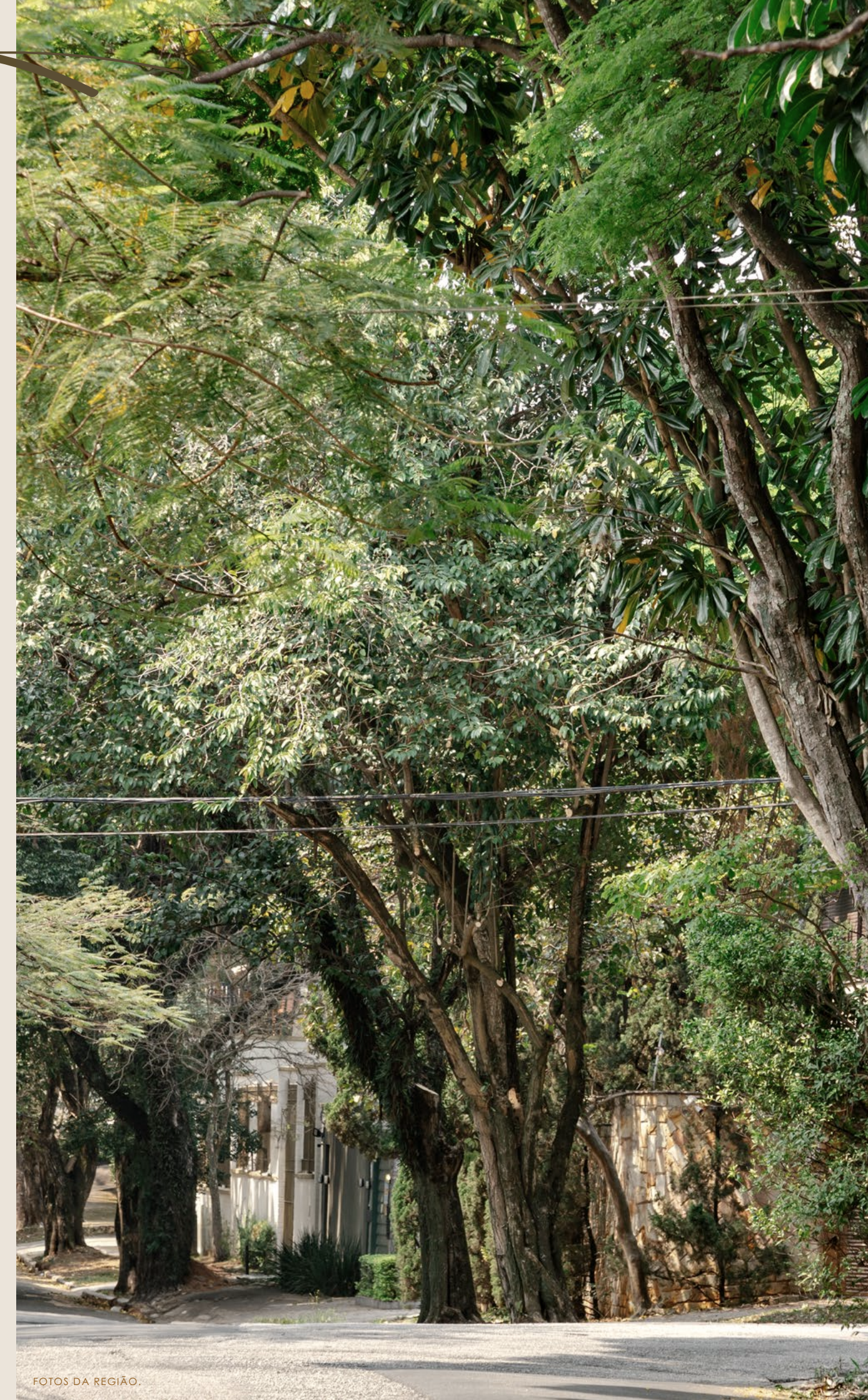
DESENHADO EM FORMAS VIVAS .



Posicionado sobre o espigão que une o Alto de Pinheiros com o Alto da Lapa, nasce o projeto que tem a paisagem como ponto de partida.

A condição topográfica da cidade é um dos fatores que faz do Insignia Alto da Lapa um projeto tão especial. Sua posição tira o máximo proveito da paisagem: o térreo do empreendimento está a 60 metros de altura em relação à planície do Rio Pinheiros, e assim podemos observar a roda gigante do Parque Villa-Lobos e a natureza rica do bairro Alto de Pinheiros. Olhando para o norte, a paisagem abrange as serras que circundam a cidade, como a Serra da Cantareira e o Pico do Jaraguá, formando uma visão panorâmica que alcança mais de 10 quilômetros de distância.

VIVER EM
UM AUTÊNTICO
BAIRRO-JARDIM.



O Alto da Lapa encanta pela preservação de suas características históricas e residenciais, em um cenário de natureza deslumbrante.

Um verdadeiro bairro-jardim paulistano.

Desenhado em 1921 pelo arquiteto inglês Barry Parker, conhecido pelos projetos denominados "cidades-jardins", o Alto da Lapa é uma referência urbanística e de qualidade de vida em São Paulo.

Localizado na zona oeste da cidade, o bairro segue os traços principais de seu vizinho Alto de Pinheiros, com a preservação das suas características originais: ruas sinuosas, muita arborização, enorme número de praças e uma predominância de casas de ótimo padrão.

Com sua vocação residencial e abundância de áreas verdes, o bairro proporciona uma experiência muito especial de vida em família. Além de diversas possibilidades de passeios, a região oferece também uma surpreendente variedade gastronômica e de entretenimento. Uma parada em um charmoso café, uma partida de tênis no Anhembi Tênis Clube ou mesmo uma caminhada no Parque Villa-Lobos são apenas algumas de suas possibilidades. Um bairro valorizado por seus moradores, que mantém um estilo de vida descomplicado, acessível e tranquilo a poucos minutos da Avenida Brigadeiro Faria Lima e das Marginais.





PARQUE VILLA-LOBOS



Seja vizinho de mais de 30 praças e de um dos maiores pulmões verdes da cidade: o Parque Villa-Lobos.

Um grande privilégio para os moradores do Insignia Alto da Lapa: a menos de 10 minutos de bicicleta, você estará em um dos maiores e mais completos espaços verdes, de lazer e esportes de São Paulo, o Parque Villa-Lobos.

Inaugurado em 1994, o parque se destaca pela infraestrutura que privilegia o contato com a natureza e o estilo de vida saudável. Ciclovias, pistas de corrida, quadras esportivas e amplos gramados proporcionam uma atmosfera ideal para praticar exercícios, caminhar com a família ou simplesmente relaxar.

O Villa-Lobos também é rico em opções culturais e de lazer: já foi palco de grandes eventos como o Taste Festival Brasil, que já passou por grandes cidades como Londres, Paris, Milão, Amsterdã e Dubai, e possui o mais novo cartão postal da cidade: a maior roda gigante da América Latina.

A MAIOR QUANTIDADE DE PRAÇAS POR HABITANTE DE SÃO PAULO.

Segundo dados da Prefeitura de São Paulo, a região da Lapa é a que concentra a maior quantidade de praças por habitantes da cidade*. Morar aqui é viver em uma verdadeira sequência de jardins a céu aberto, com uma atmosfera tranquila, ideal para passeios e caminhadas.

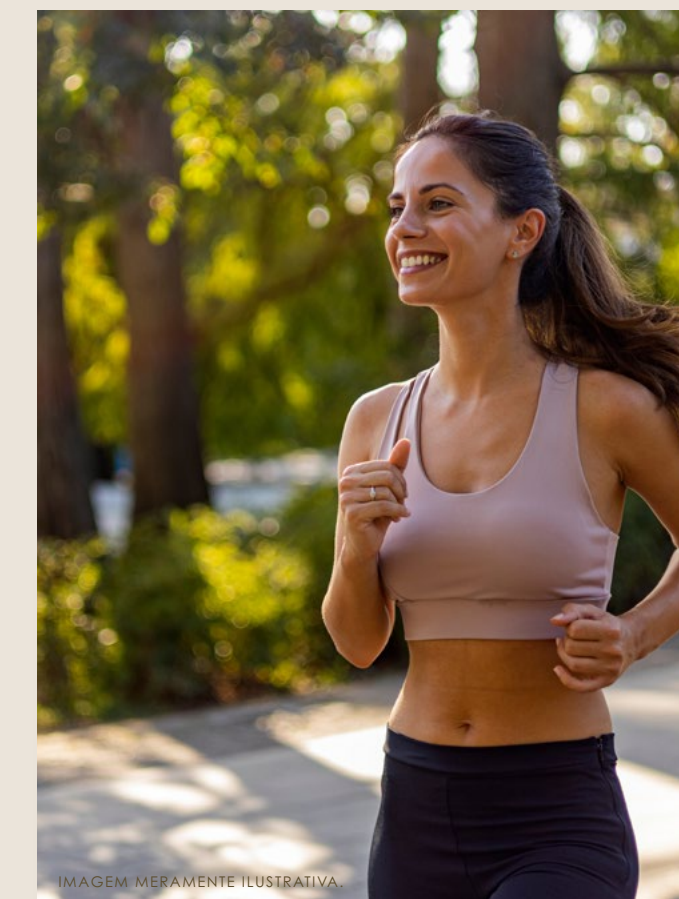


IMAGEM MERAMENTE ILUSTRATIVA



FOTO DA REGIÃO

*Fonte: <https://g1.globo.com/sp/sao-paulo/noticia/2023/01/09/desigualdade-de-lazer-campo-limpo-e-parelheiros-sao-as-regioes-com-menor-numero-de-pracas-por-habitantes-em-sp.ghtml>



FOTOS DA REGIÃO

TODOS OS CAMINHOS
LEVAM À AVENIDA
BRIGADEIRO FARIA LIMA.



**MORE ENTRE AS TRÊS VIAS MAIS DESEJADAS DO ALTO DA LAPA:
RUA SALES JÚNIOR, RUA JORGE AMERICANO E AVENIDA DIÓGENES
RIBEIRO DE LIMA.**

O Insignia Alto da Lapa está em um dos locais mais estratégicos da zona oeste de São Paulo. Seu endereço está a apenas 12 minutos da Avenida Brigadeiro Faria Lima, com diversos acessos possíveis, assim como tem fácil conexão com as Marginais Pinheiros e Tietê. Outra facilidade são as ciclovias e ciclofaixas que conectam as Avenidas Diógenes Ribeiro de Lima, Professor Fonseca Rodrigues e a própria Faria Lima, além da ciclovia da Marginal Pinheiros.





O MELHOR DE SÃO PAULO EM ATÉ 12 MINUTOS.

Seu endereço ligado diretamente a bairros como Alto de Pinheiros, Pinheiros e Vila Madalena, o que multiplica as opções de lazer, comércios e serviços.

O endereço do Insignia Alto da Lapa surpreende pelo seu clima residencial único, e também pelo fácil acesso a comércios e serviços de qualidade. A 500 metros está a Rua Cerro Corá, a principal via comercial da região, com opções como a padaria Dona Deôla e o supermercado Pão de Açúcar. Também estão próximas escolas de nível AAA, como a Vera Cruz, Santa Cruz e o Colégio Salesiano, e a arborizada Avenida Professor Fonseca Rodrigues, que fecha aos domingos para bicicletas e serve como principal eixo de conexão para Pinheiros e para a Avenida Brigadeiro Faria Lima.



IMAGEM MERAMENTE ILUSTRATIVA.



PADARIA ST. ETIENNE



PARQUE VILLA-LOBOS



MAPA ILUSTRATIVO



LAZER

- Parque Villa-Lobos
- Roda Rico
- Shopping VillaLobos
- CEE Edson Arantes do Nascimento (Pelezão)
- Mirante da Lapa
- Praça Pôr do Sol
- SESI Vila Leopoldina
- Anhembi Tênis Clube
- Teatro VillaLobos
- Teatro do Colégio Santa Cruz

COMPRAS

- Mercado da Lapa
- Pão de Açúcar
- Sam's Club
- Oba Hortifrúti
- Pomar da Vila – Lapa
- Mercado das Flores
- CEAGESP

GASTRONOMIA

- Brascatta Pizzaria
- Dedo de Moça
- Iroha Sushi Lapa
- MocoTó Vila Leopoldina
- Cór
- Merceria Mercedes
- Momô Sushi
- Number One – The Finest Burguer
- Madero Container Villa-Lobos
- Dona Rosa Pizzaria
- Quintal do Espeto – Alto da Lapa
- Bar da Adelaide

PADARIAS E CAFÉS

- Armazém dos Pães
- Dona Deôla
- Santa Etienne
- Padaria Letícia
- Griffinn Café e Afins
- Padaria Dara
- Pães e Doces Camila

ENSINO

- USP
- Maple Bear Alto de Pinheiros
- Escola Vera Cruz
- Colégio Salesiano
- Colégio Santa Cruz
- Colégio Módulo
- Colégio Rainha da Paz
- Centro Juvenil Salesiano Dom Bosco
- Universidade São Judas Tadeu – Vila Leopoldina

MOBILIDADE

- Ciclovia Avenida Prof. Fonseca Rodrigues
- Estação Domingos de Moraes da CPTM
- Estação Villa Lobos-Jaguari da CPTM
- Avenida Padre Pereira de Andrade
- Avenida Prof. Fonseca Rodrigues
- Avenida Queiroz Filho
- Marginal Pinheiros
- Marginal Tietê



O PÔR DO SOL DO ALTO DA LAPA COMO
EXTENSÃO DO SEU APARTAMENTO.





PERSPECTIVA ILUSTRADA DA PORTARIA.

A A R Q U I T E T U R A M O D E R N I Z A O C E N Á R I O
E N Q U A N T O A A R T E S U A V I Z A S E U S D I A S .

A paisagem como ponto de partida. Assim nasceu o projeto do Insignia Alto da Lapa.

A implantação das torres foi concebida artesanalmente, para tirar o máximo proveito das vistas panorâmicas e proporcionar uma condição rara: todos os apartamentos com vista.

E aí, um grande diferencial: vistas privilegiadas dentro de uma arquitetura Insignia, com torres em escala mais humana e menor número de apartamentos.

A fachada reúne este conceito através de um interessante conjunto de linhas retas, com gradis e abas marcantes, que foi inspiração para o próprio logotipo do empreendimento. O resultado é um agradável design contemporâneo.

Seu acesso, a partir da Rua Sales Júnior, é uma transição suave, contemplando formas, tons e texturas que remetem à natureza ao redor. Tudo foi pensado para que os visitantes tenham uma Experiência Insignia desde a entrada, antecedida por uma impactante portaria que mescla paisagismo exuberante, pedras nobres e pilares de concreto. Uma combinação de arquitetura com privacidade e segurança.



BIOMORFISMO: DESIGN
QUE ENTRELAÇA ARTE
E NATUREZA.



IMAGENS MERAMENTE ILUSTRATIVAS.



DETALHE DA PERSPECTIVA DO COLIVING.



Toda a inspiração de um projeto com ambientes que evocam a vida.

Inspirado nas linhas orgânicas da natureza e na fluidez do design biomórfico, o Insignia Alto da Lapa traz áreas comuns que traduzem a sensação de movimento e vitalidade. Cada espaço foi cuidadosamente projetado para criar um ambiente de convivência que celebra a vida, onde as formas sinuosas se entrelaçam com elementos naturais, promovendo um diálogo constante entre o humano e a natureza.

As curvas delicadas e as texturas inspiradas em padrões naturais, como folhas, pedras e raízes, evocam um senso de leveza e equilíbrio. A decoração reforça a conexão com a natureza utilizando tapeçarias, macramês e mobiliários com design orgânicos, além de materiais como madeira, pedra, seixo e superfícies que remetem ao aspecto tátil dos elementos vivos.

O resultado é um lazer que convida a uma experiência sensorial completa, na qual arte e natureza se encontram para desenhar formas que inspiram e transformam.



IMAGEM MERAMENTE ILUSTRATIVA.



IMAGEM MERAMENTE ILUSTRATIVA.

UM AMBIENTE INSPIRADO
NA NATUREZA PARA
RECEBER E CRIAR
SENSAÇÕES.

O acesso de pedestres se dará por um sofisticado hall inspirado nos conceitos do biomorfismo, movimento artístico e arquitetônico que explora formas e texturas inspiradas na natureza e nos seres vivos. O resultado é impactante e inovador. Ao caminhar pelo espaço, você é abraçado por elementos naturais existentes no revestimento de pedra da parede, no espelho d'água e na rusticidade da madeira, cujas formas e desenhos se estendem para o mobiliário, às paredes e à vegetação. Este surpreendente cartão de visitas se completa com painéis em curva, com luz cênica e com arte da tapeçaria, para que os moradores e visitantes tenham uma sensação única desde a entrada.



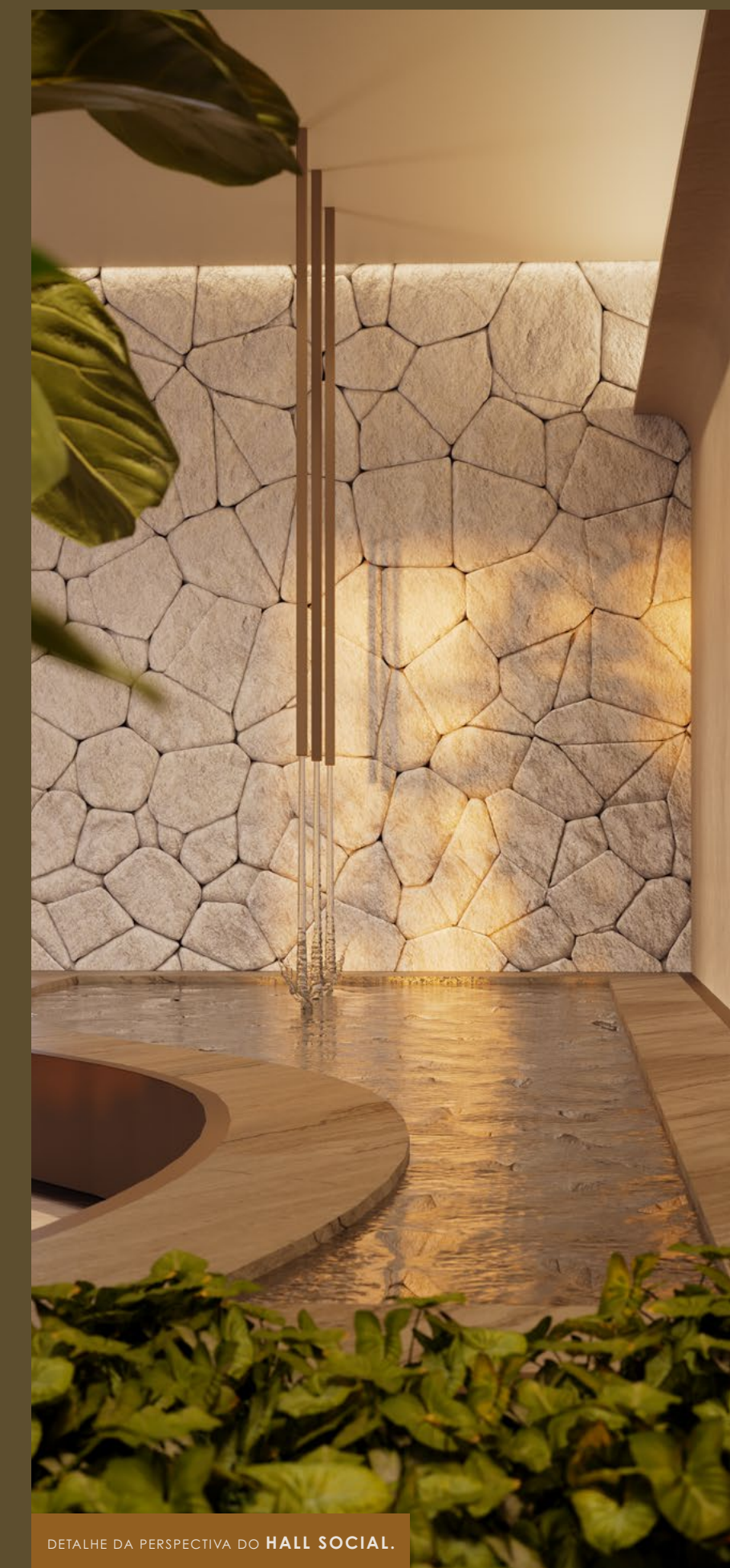
CLAUDIA
ALBERTINI,
DA CLAUDIA ALBERTINI
ARQUITETOS ASSOCIADOS



"Minha proposta para este projeto foi de conceber ambientes que despertam boas sensações através do BIOMORFISMO, conceito aplicado em que buscamos entrelaçar, de forma artística, elementos e formas que encontramos na natureza. A representação desses elementos é percebida principalmente nos revestimentos de pedra, seixos e madeira, no mobiliário orgânico, nas peças de tapeçaria e macramês, e na forte presença da vegetação, itens que percebemos em todo o projeto. Ao fazermos a fusão e posicionarmos com cuidado cada um desses elementos, chegamos a um resultado harmônico e que certamente tornará o cotidiano dos moradores mais leve e diretamente relacionado com a arte."



PERSPECTIVA ILUSTRADA DO HALL SOCIAL.



DETALHE DA PERSPECTIVA DO HALL SOCIAL.



WELCOME



WELLNESS



WE PLAY

MAIS DE 3.200 M² DE LAZER PARA APENAS 75 APARTAMENTOS CONCEBIDOS COM A EXCLUSIVA SETORIZAÇÃO W.

O Insignia Alto da Lapa apresenta um lazer vivo, em total conexão com o bairro, dividido em três setores distintos, o que cria equilíbrio entre convivência, bem-estar e privacidade.

A setorização W estabelece um novo paradigma residencial, pois valoriza o lazer de alto padrão e a interação de visitantes e moradores em áreas específicas.





MAIS DE 600 M² EM SETE
AMBIENTES PARA CONVIVER
E CELEBRAR.

O setor Welcome tem duas grandes inspirações: o estilo de vida do Alto da Lapa e a conexão com a natureza ao redor. Ao adentrar nas áreas de convivência, os ambientes de festa são os primeiros à vista, facilitando o acesso dos visitantes e realçando a setorização planejada de todo o lazer. O salão de festas possui uma agradável área externa e está próximo do espaço gourmet e da churrasqueira, ambientes que podem ser integrados, formando um espaço único para atender a vários tipos de celebrações. Mais à frente, o coliving desempenha um papel de espaço multifuncional e conta também com uma área externa, reforçando a conexão com o exterior como premissa do projeto.



HALL SOCIAL

SALÃO DE FESTAS

APOIO AO SALÃO DE FESTAS

ESPAÇO GOURMET

CHURRASQUEIRA

COLIVING

COLIVING EXTERNO

WELCOME



PERSPECTIVA ILUSTRADA DO SALÃO DE FESTAS.



UM ESPAÇO QUE CELEBRA O DESIGN, A NATUREZA E A ARTE.

O salão de festas é um espaço onde o conceito Insignia fica muito evidente: um ambiente onde o design encontra a natureza e a arte para criar experiências inesquecíveis. As formas orgânicas se integram ao paisagismo natural que emoldura o espaço. Os acabamentos em madeira e pedra conferem um toque de autenticidade e aconchego, enquanto o uso de elementos decorativos e artísticos cuidadosamente selecionados traz um diálogo entre o contemporâneo e o natural. Cada detalhe foi pensado para criar um ambiente acolhedor e sofisticado, onde os elementos se entrelaçam para tornar cada evento memorável.



DETALHE DA PERSPECTIVA DO SALÃO DE FESTAS.



UMA CONCEPÇÃO
ACOLHEDORA E ELEGANTE
PARA SEUS MOMENTOS
ESPECIAIS.

O Espaço Gourmet apresenta uma proposta contemporânea, sofisticada e acolhedora ao mesmo tempo, onde o design se conecta ao prazer de cozinhar, receber e compartilhar. Com integração entre as áreas internas e externas, o espaço traz elementos que evocam a natureza, reforçando a harmonia com o conceito de lazer vivo do empreendimento. Cada detalhe, desde a iluminação indireta que valoriza as texturas até a disposição ergonômica dos móveis, foi pensado para transformar cada encontro em uma experiência inesquecível. Sua posição no condomínio permite uma integração tanto com o salão de festas como com a churrasqueira, possibilitando uma maior versatilidade para seus eventos.



PERSPECTIVA ILUSTRADA DO ESPAÇO GOURMET | CHURRASQUEIRA.



IMAGEM MERAMENTE ILUSTRATIVA.

A CONVIVÊNCIA GANHA FORMAS
ORGÂNICAS E TEXTURAS SURPREENDENTES.

O estímulo à convivência é um dos pontos altos do projeto do Insignia Alto da Lapa. Foi com este propósito que nasceu o espaço de coliving, um amplo ambiente que oferece a possibilidade de trabalhar, estudar ou interagir com seus amigos e convidados. Logo ao entrar, o olhar é convidado a explorar a tapeçaria artesanal ao fundo, que combina tons terrosos e sutis toques de cor, trazendo a arte e a natureza para dentro do ambiente. Dividindo o espaço, macramês dispostos de forma orgânica criam uma sensação de leveza e movimento contínuo, ao mesmo tempo que garantem privacidade visual entre as diferentes áreas. O revestimento em pedra das paredes adiciona um toque de rusticidade e autenticidade ao local, em harmonia com a mobília de linhas curvas e com as mesas de madeira clara, que evocam o espírito do biomorfismo. O verde das plantas ornamentais e a vista para o jardim, que funciona como extensão do ambiente, complementam o cenário, tornando o coliving um espaço vivo, de boas sensações, onde o design e a funcionalidade se entrelaçam.





M A I S D E 4 6 0 M ² P A R A O S E U
B E M - E S T A R , V A L O R I Z A D O S
P E L A S N U A N C E S D A N A T U R E Z A .

O setor Wellness integra uma variedade de ambientes voltados para o bem-estar e à prática de atividades físicas, em total conexão com o conceito de lazer vivo que se espalha por todos os recantos do condomínio. Isso se expressa claramente no paisagismo concebido como um Jardim Sensorial: design curvo, cores primárias e espécies de diferentes texturas e fragrâncias que serpenteiam as áreas comuns, em permanente conexão com o exterior. Os espaços como fitness e bem-estar nos colocam como observadores da cidade, tirando proveito da vista privilegiada por estar a mais de 8 metros de altura em relação à Avenida Diógenes Ribeiro de Lima. De outro lado, é possível acessar o ponto mais alto do lazer, que foi reservado para uma piscina digna de um hotel 5 estrelas: com desenho orgânico e forte presença do paisagismo, conta com solário e deck molhado, e está anexa à praça de onde é possível contemplar o pôr do sol do Alto da Lapa, formando uma cena verdadeiramente memorável.



PRAÇA DO PÔR DO SOL

PISCINA

SOLÁRIO

FITNESS

TERRAÇO MIRANTE

BEM-ESTAR

SAUNA

MASSAGEM

SALA DE IOGA

WELLNESS



PERSPECTIVA ILUSTRADA DA PISCINA.

A PISCINA, A PRAÇA E O PÔR DO SOL COMPONDO UM ESPETÁCULO DIÁRIO.

No Insignia Alto da Lapa, cada fim de tarde é um convite para contemplar a beleza do momento em um ambiente elevado, que integra a piscina ao paisagismo da Praça do Pôr do Sol. Localizada no ponto mais alto do lazer, essa área foi pensada para proporcionar uma experiência visual e sensorial única.

Com design orgânico e conexão com a paisagem exterior, as piscinas e as espreguiçadeiras são abraçadas pelo paisagismo e criam cenários perfeitos para quem busca relaxar e se reconectar com a natureza.

Enquanto as águas das piscinas refletem as luzes e cores do dia, a Praça do Pôr do Sol é o lugar ideal para contemplar o crepúsculo que se desenha no horizonte e transforma o ambiente em um verdadeiro espetáculo.

No Insignia, a natureza e a arquitetura se unem para proporcionar momentos de elevado bem-estar, tornando cada dia uma experiência inesquecível.



PERSPECTIVA ILUSTRADA DA PRAÇA DO PÔR DO SOL.



NEUSA NAKATA, DA NEUSA NAKATA ARQUITETURA PAISAGÍSTICA

"Todo o projeto foi desenhado para estreitar a nossa relação cotidiana com a natureza, conceito que chamamos de biofilia. As linhas curvas inspiradas no Burle Marx, e as espécies nativas podem ser observadas em quase todos os ambientes, desde o hall de entrada - que possui um extenso jardim curvo e um espelho d'água, coliving - que possui vista para o bellissimo jardim interno do edifício, salão de festas - com uma grande lâmina de vidro que faz do jardim externo uma extensão visual do ambiente, até a piscina - com vegetação mais tropical e conectada à praça do Pôr do Sol, de onde podemos observar o desejado entardecer do Alto da Lapa."



SEU BEM-ESTAR
GANHA NOVOS HORIZONTES.



PERSPECTIVA ILUSTRADA DO FITNESS | VISTA.

Aqui, cuidar da saúde e do corpo é uma experiência que vai além do exercício. Posicionado em um espaço elevado, o ambiente fitness oferece uma vista panorâmica que inspira e renova, proporcionando a motivação perfeita para cada treino. As amplas janelas deixam a luz natural entrar, iluminando cada canto e trazendo a sensação de conexão com o entorno. Seja para uma corrida com vista, um treino intenso ou para um alongamento relaxante, este espaço foi pensado para oferecer conforto, elegância e uma experiência única de bem-estar, onde o design eleva o seu treino a um novo patamar. O espaço apresenta o que há de mais moderno em conceito fitness, com equipamentos planejados e dispostos para maximizar o tempo e tornar o treino mais produtivo.

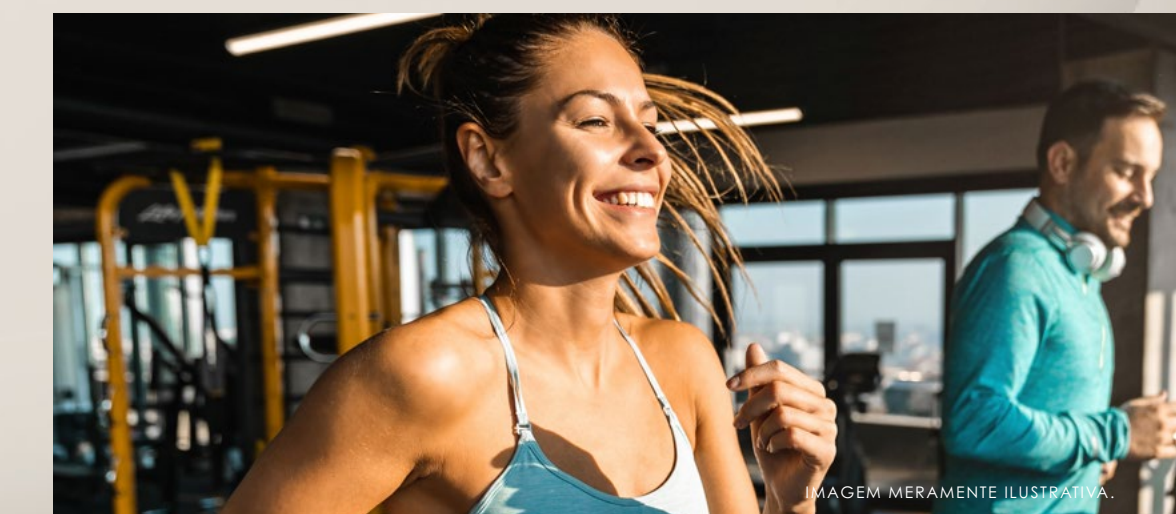


IMAGEM MERAMENTE ILUSTRATIVA.

UM ESPAÇO INTEGRADO À
NATUREZA, À PAISAGEM E
AO SEU EQUILÍBRIO.

No Insignia Alto da Lapa, o bem-estar é uma experiência que abraça todos os sentidos. Este espaço exclusivo integra uma área de descanso, ducha e sauna, com um mirante que se abre para uma vista deslumbrante da paisagem ao redor. A decoração valoriza elementos naturais como pedras, madeira e uma vegetação exuberante que envolve o ambiente. Os revestimentos em seixos nas paredes remetem às formas orgânicas, enquanto o macramê e as divisórias trazem a sensação de leveza e privacidade. Espreguiçadeiras confortáveis posicionadas estrategicamente permitem aproveitar o sol e a vista. Cada canto deste espaço foi planejado para proporcionar uma verdadeira imersão no conceito de bem-estar e na integração entre arquitetura e natureza.



PERSPECTIVA ILUSTRADA DO BEM-ESTAR | MIRANTE.



PERSPECTIVA ILUSTRADA DA SALA DE MASSAGEM.



A Q U I O T E M P O D E S A C E L E R A ,
E O C O R P O R E E N C O N T R A
S E U E Q U I L Í B R I O .

O espaço de massagem do Insignia Alto da Lapa foi projetado para proporcionar uma experiência mágica, em uma atmosfera de total serenidade. Com amplas janelas que permitem a entrada de luz natural, e uma vista que conecta o ambiente ao verde externo, este é um lugar que convida ao relaxamento e ao equilíbrio. O uso de materiais naturais reforça a sensação de aconchego e harmonia. A mesa de massagem, posicionada de forma a permitir contemplar a paisagem, está rodeada por elementos decorativos que evocam suavidade e elegância. A vegetação cuidadosamente disposta integra o espaço ao conceito de natureza viva, enquanto a iluminação indireta e suave cria um ambiente acolhedor e tranquilo.



JOGOS E BRINCADEIRAS GANHAM NOVAS CORES E SENTIDOS NO INSIGNIA .

Um conjunto de espaços surpreendentes, repleto de diversão e aventuras, planejado para agradar toda a família. Este foi o conceito do We Play, o setor criado para os jogos e as brincadeiras no Insignia. Os espaços exclusivos para as crianças, como o super playground com design orgânico e a lúdica brinquedoteca, possuem conexão com o espaço para jogos teen, garantindo a setorização deste lazer. Logo ao lado, está uma das grandes atrações do condomínio: a inédita quadra recreativa com pickleball, um dos esportes que mais crescem nos EUA e já virou tendência em São Paulo. Com seu criterioso planejamento, o espaço We Play proporciona mais diversão, liberdade e segurança para todos os moradores.





DIVERSÃO E MOVIMENTO PARA TODAS AS IDADES.

A quadra recreativa do Insignia Alto da Lapa oferece uma experiência única para quem valoriza a prática de esportes e a socialização. Pensada para estimular a diversão e o movimento, a quadra foi projetada para ser multifuncional, proporcionando jogos e atividades como o pickleball, uma modalidade que combina elementos do tênis, badminton e ping-pong, ideal para reunir família e amigos em partidas descontraídas. Com acabamento que segue o padrão sofisticado do projeto e cercada por áreas verdes, a quadra permite que a prática esportiva aconteça em um ambiente que inspire saúde, dentro de um espaço acolhedor e seguro.



PERSPECTIVA ILUSTRADA DA QUADRA RECREATIVA.

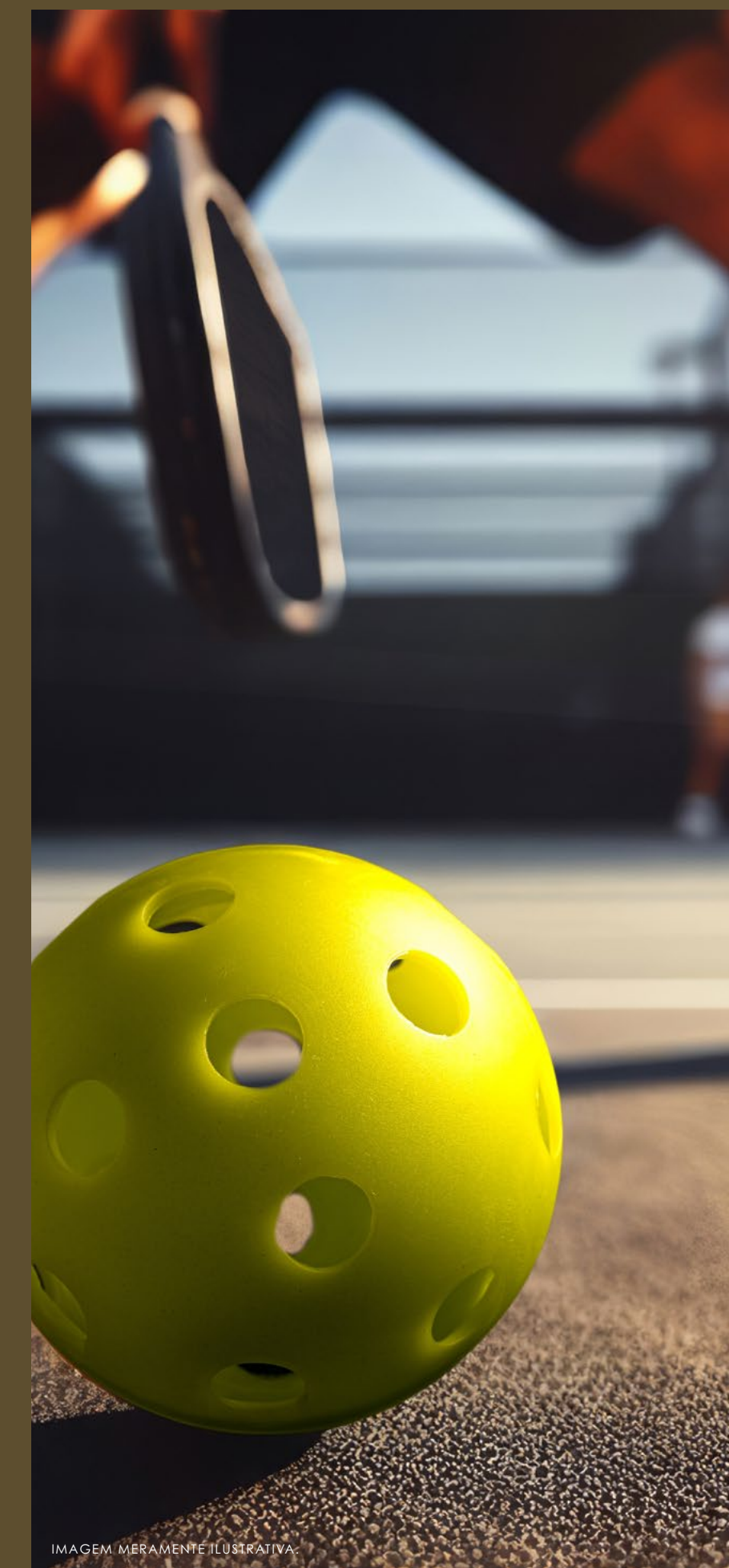


IMAGEM MERAMENTE ILUSTRATIVA.

UM CENÁRIO PERFEITO PARA
COMPARTILHAR A DIVERSÃO.



PERSPECTIVA ILUSTRADA DO SALÃO DE JOGOS TEEN.

O salão de jogos teen foi projetado para oferecer um ambiente vibrante, onde a diversão acontece em um cenário moderno e acolhedor. Com decoração que reflete uma linguagem jovem e contemporânea, o espaço combina elementos descontraídos, como neon e mobiliário confortável, criando uma atmosfera propícia para momentos de lazer. Um ambiente criado para todas as idades, com diferentes opções de entretenimento: mesas de jogos, como sinuca e xadrez, se misturam a áreas para assistir TV, jogar videogame ou simplesmente relaxar entre amigos. O espaço, repleto de cores e texturas inspiradoras, se integra ao paisagismo externo, proporcionando uma conexão constante com o verde.



IMAGEM MERAMENTE ILUSTRATIVA.



UM UNIVERSO DE SONHOS E VIAGENS ESPACIAIS PARA AS CRIANÇAS.

Os espaços infantis do Insignia são verdadeiras plataformas de lançamento para a imaginação. Com a temática de viagens espaciais unindo a brinquedoteca e o playground, estes ambientes são interligados e foram criados para que as crianças possam embarcar em aventuras intergalácticas, explorar novos mundos e desenvolver a imaginação. Na brinquedoteca, o design lúdico e a decoração envolvente transformam cada brincadeira em uma missão espacial. As cores suaves e os móveis em formatos orgânicos proporcionam conforto e estimulam a criatividade, enquanto os elementos decorativos, como a parede com desenhos de foguetes e nuvens, pintam o cenário de fantasia. O ambiente traz ainda a piscina de bolinhas e áreas de atividades que promovem o desenvolvimento motor e cognitivo. Um lugar onde as crianças se sentem livres para sonhar e descobrir novos universos de brincadeiras.



PERSPECTIVA ILUSTRADA DA BRINQUEDOTECA.

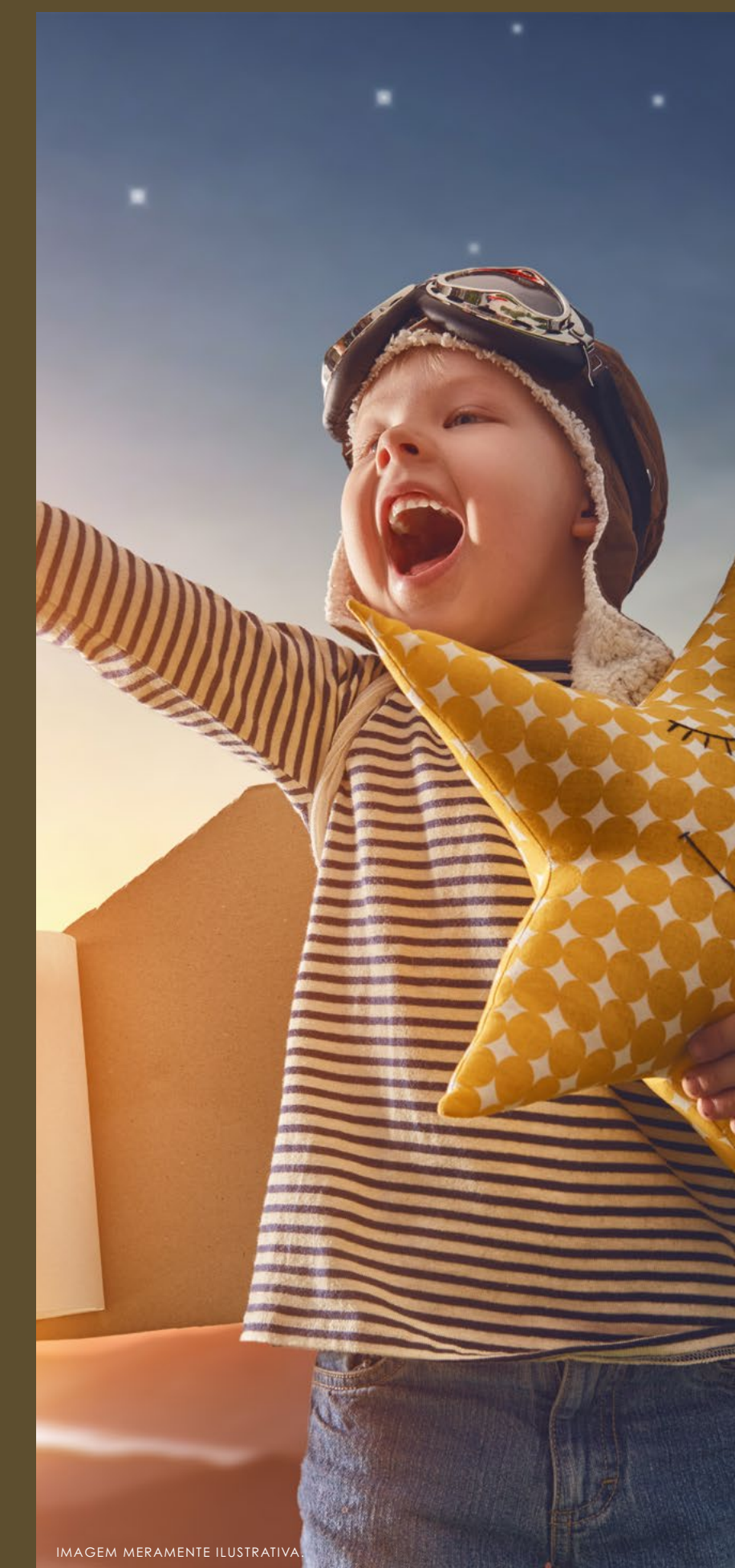


IMAGEM MERAMENTE ILUSTRATIVA.



PERSPECTIVA ILUSTRADA DO PLAYGROUND.

DIVERSÃO AO AR LIVRE
PARA EXPLORAR NOVOS
MUNDOS E BRINCADEIRAS.

O super playground ao ar livre do Insignia é um portal para as crianças descobrirem novos universos para brincar. Inspirado em viagens espaciais, o ambiente traz formas fluídas e superfícies onduladas que evocam a sensação de movimento e lembram a leveza da gravidade zero. As estruturas em formas naturais são integradas ao paisagismo, permitindo brincadeiras e interações que transportam as crianças para novos mundos. As cores vibrantes e os materiais suaves oferecem segurança, enquanto o design criativo transforma cada escorregador, balanço e túnel em uma experiência visual e sensorial de outro planeta. Um lugar para explorar e embarcar em jornadas fantásticas, sempre em contato com o verde e com a liberdade de um ambiente a céu aberto.

IMPLANTAÇÃO



Imagem ilustrada da implantação.

MAIS DE 3.600 M²*** DE TERRENO PARA APENAS 75 APARTAMENTOS.
ESPAÇOS SETORIZADOS DEDICADOS AO LAZER, BEM-ESTAR, DIVERSÃO E NATUREZA,
CRIANDO EQUILÍBRIO ENTRE CONVIVÊNCIA E PRIVACIDADE.

WELCOME

NÍVEL DA RUA

- 01 Hall Social
- 02 Salão de Festas
- 03 Apoio Festas
- 04 Churrasqueira
- 05 Gourmet
- 06 Coliving
- 07 Coliving Externo

WELLNESS

TÉRREO ELEVADO

- 08 Piscina
- 09 Solário
- 10 Praça do Pôr do Sol
- 11 Fitness
- 12 Sala de loga
- 13 Bem-Estar
- 14 Massagem
- 15 Sauna
- 16 Terraço Paisagem

WE PLAY

NÍVEL DA RUA

- 17 Brinquedoteca
- 18 Playground
- 19 Jogos Teens
- 20 Quadra Recreativa com Pickleball
- 21 Piscina Infantil
- 22 Pet Place

***Área total do terreno que inclui dois subcondomínios.



IMAGEM MERAMENTE ILUSTRATIVA.

CASAS COM VISTA . O CONCEITO INSIGNIA DE MORAR .

Atendendo às características da localização e ao estilo de vida dos moradores do Alto da Lapa, os apartamentos do Insignia possuem características comuns às casas. Dimensões amplas, excelente aproveitamento de área e flexibilidade de layout, mas com um diferencial que inexistente nas casas ao redor: uma vista magnífica.

A arquitetura geométrica das torres confere mais qualidade aos apartamentos, formando plantas generosas e com formato retangular, que resulta em um layout com menos corredores. Os espaços internos são compostos por enquadramentos, de onde podemos sentir o frescor da natureza do entorno e o conforto visual das aberturas para a paisagem, presentes em quase todos os ambientes. Além disso, os apartamentos com 178 m² e 192 m² possuem hall privativo.

E como em toda casa, sempre há um espaço dedicado à nossa criatividade. Nos apartamentos do Insignia reservamos estrategicamente um ambiente entre a cozinha e a sala, que chamamos de Reserva Autoral. Este espaço permite diferentes tipos de configuração, desde um apoio à cozinha - seja como despensa ou copa - até uma brinquedoteca ou adega para atender ao living. Alguns apartamentos ainda contam com um depósito privativo na garagem, aumentando as possibilidades de armazenamento.

Todas essas características fazem dos apartamentos do Insignia Alto da Lapa verdadeiras casas com vista.

ESPAÇOS GENEROSOS, EXCELENTE APROVEITAMENTO
SINTONIA COM A

E GRANDE FLEXIBILIDADE DE LAYOUT, EM PERFEITA
PAISAGEM EXTERIOR.

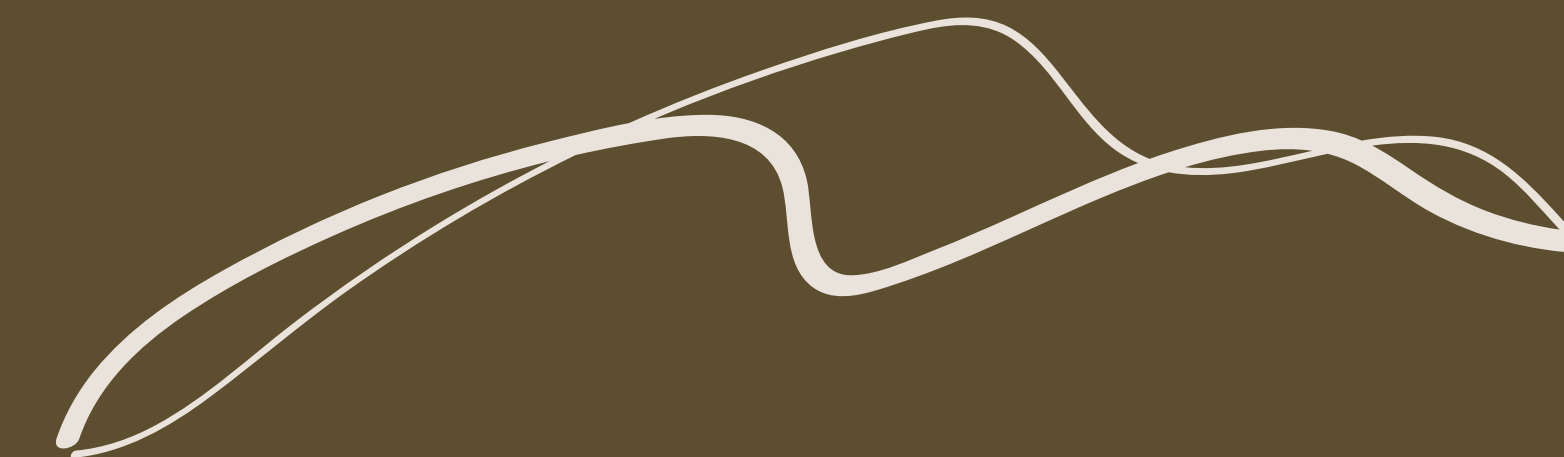


PERSPECTIVA ILUSTRADA DO LIVING AMPLIADO COM DOIS TERRAÇOS DO APARTAMENTO DE 192 M².



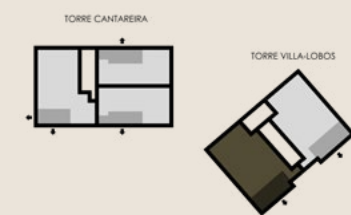
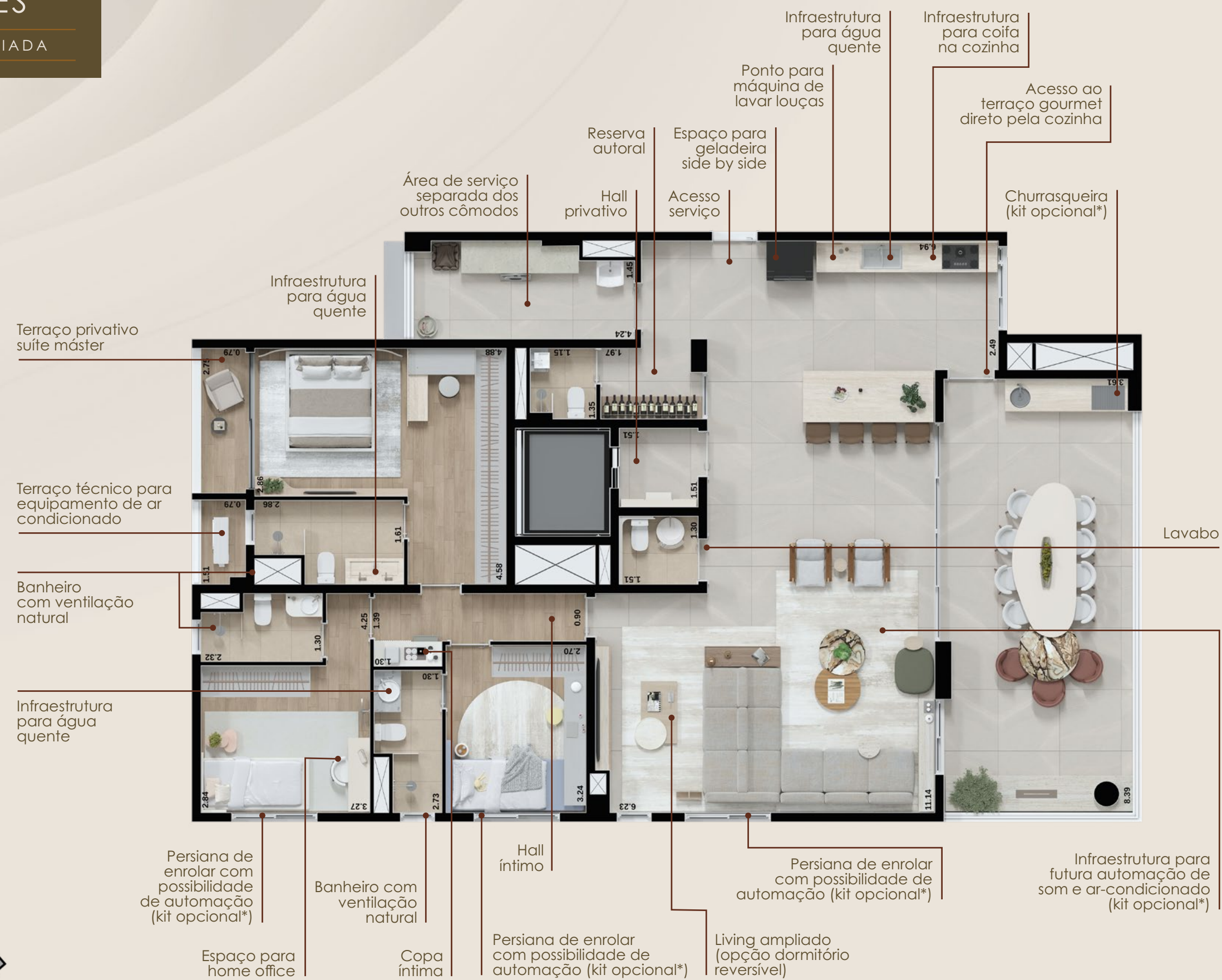
PERSPECTIVA ILUSTRADA DA SUÍTE DO APARTAMENTO DE 192 M².

Nos apartamentos do Insignia, a área íntima é um espetáculo à parte. Projetada para oferecer mais conforto aos moradores, inclui a ampla suíte máster com espaço para closet, unindo um design acolhedor com uma atmosfera sofisticada. Além disso, a 4ª suíte pode se transformar em um espaço flexível, adaptado às suas necessidades: sala de TV, brinquedoteca, home office ou o que mais fizer sentido para o seu estilo de vida.



192 M²
3 SUÍTES

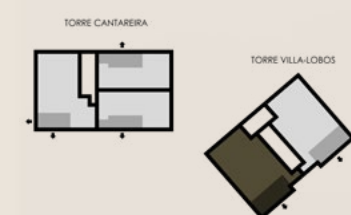
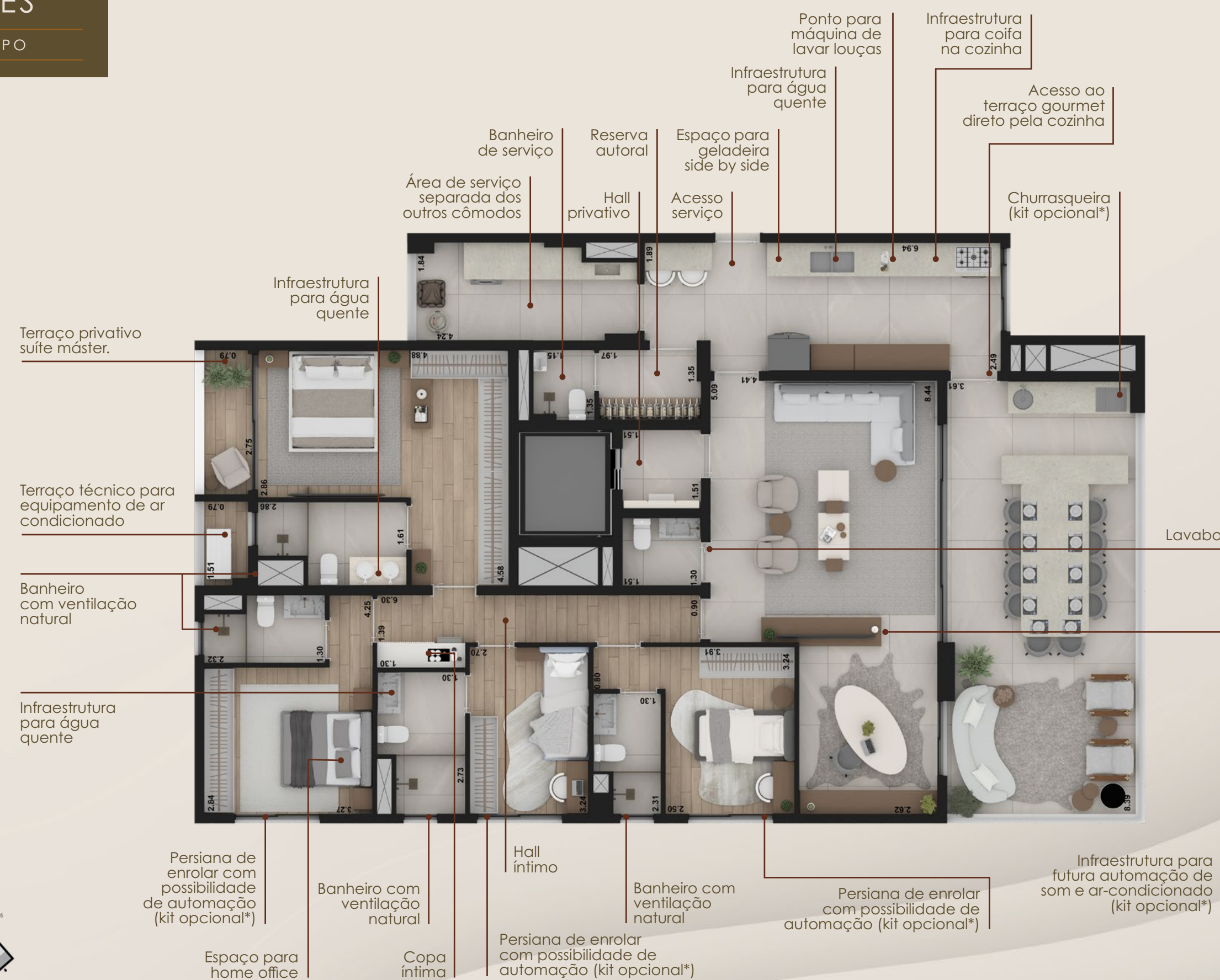
PLANTA AMPLIADA



Imagens meramente ilustrativas, sujeitas a alteração. Os móveis e utensílios são propostos de decoração de dimensões comerciais, não fazendo parte da unidade autônoma e áreas comuns do empreendimento. Os materiais de acabamento serão entregues conforme o Memorial Descritivo. As áreas privativas e comuns indicadas nas plantas foram calculadas de acordo com a NBR 12.721. As cotas são medidas face a face das paredes e poderão sofrer pequenas alterações na execução da obra. Os pontos e medidas exatas de vigas, pilares, bancadas, louças, instalações elétricas e hidráulicas poderão sofrer alterações por ocasião da execução do projeto. As espessuras das paredes e os elementos da fachada constantes no projeto de arquitetura poderão sofrer pequenas variações por razões de ordem técnica ou arquitetônica ou atendimento das posturas municipais e concessionárias de serviços públicos. *Os kits opcionais possuem valores adicionais a serem contratados na data da personalização, posteriormente comunicada ao comprador.

192 M²
4 SUÍTES

PLANTA TIPO



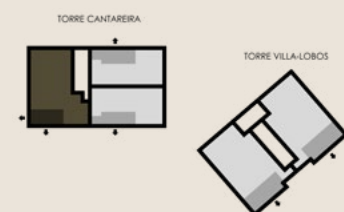
Imagens meramente ilustrativas, sujeitas a alteração. Os móveis e utensílios são propostos de decoração de dimensões comerciais, não fazendo parte da unidade autônoma e áreas comuns do empreendimento. Os materiais de acabamento serão entregues conforme o Memorial Descritivo. As áreas privativas e comuns indicadas nas plantas foram calculadas de acordo com a NBR 12.721. As cotas são medidas face a face das paredes e poderão sofrer pequenas alterações na execução da obra. Os pontos e medidas exatas de vigas, pilares, bancadas, louças, instalações elétricas e hidráulicas poderão sofrer alterações por ocasião da execução do projeto. As espessuras das paredes e os elementos da fachada constantes no projeto de arquitetura poderão sofrer pequenas variações por razões de ordem técnica ou arquitetônica ou atendimento das posturas municipais e concessionárias de serviços públicos. *Os kits opcionais possuem valores adicionais a serem contratados na data da personalização, posteriormente comunicada ao comprador.



PERSPECTIVA ILUSTRADA DO LIVING COM TERRAÇO DO APARTAMENTO DE 178 M².

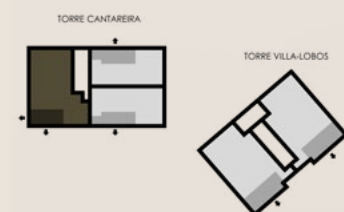
178 M²
3 SUÍTES

PLANTA AMPLIADA



178 M²
4 DORMS.

PLANTA TIPO



Imagens meramente ilustrativas, sujeitas a alteração. Os móveis e utensílios são propostas de decoração de dimensões comerciais, não fazendo parte da unidade autônoma e áreas comuns do empreendimento. Os materiais de acabamento serão entregues conforme o Memorial Descritivo. As áreas privativas e comuns indicadas nas plantas foram calculadas de acordo com a NBR 12.721. As cotas são medidas face a face das paredes e poderão sofrer pequenas alterações na execução da obra. Os pontos e medidas exatas de vigas, pilares, bancadas, louças, instalações elétricas e hidráulicas poderão sofrer alterações por ocasião da execução do projeto. As espessuras das paredes e os elementos da fachada constantes no projeto de arquitetura poderão sofrer pequenas variações por razões de ordem técnica ou arquitetônica ou atendimento das posturas municipais e concessionárias de serviços públicos. *Os kits opcionais possuem valores adicionais a serem contratados na data da personalização, posteriormente comunicada ao comprador.

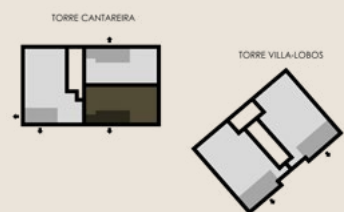
Imagens meramente ilustrativas, sujeitas a alteração. Os móveis e utensílios são propostas de decoração de dimensões comerciais, não fazendo parte da unidade autônoma e áreas comuns do empreendimento. Os materiais de acabamento serão entregues conforme o Memorial Descritivo. As áreas privativas e comuns indicadas nas plantas foram calculadas de acordo com a NBR 12.721. As cotas são medidas face a face das paredes e poderão sofrer pequenas alterações na execução da obra. Os pontos e medidas exatas de vigas, pilares, bancadas, louças, instalações elétricas e hidráulicas poderão sofrer alterações por ocasião da execução do projeto. As espessuras das paredes e os elementos da fachada constantes no projeto de arquitetura poderão sofrer pequenas variações por razões de ordem técnica ou arquitetônica ou atendimento das posturas municipais e concessionárias de serviços públicos. *Os kits opcionais possuem valores adicionais a serem contratados na data da personalização, posteriormente comunicada ao comprador.



PERSPECTIVA ILUSTRADA DO LIVING COM TERRAÇO DO APARTAMENTO DE 130 M².

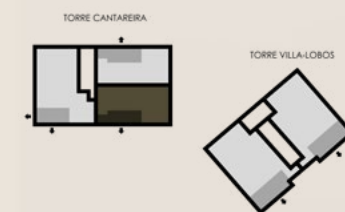
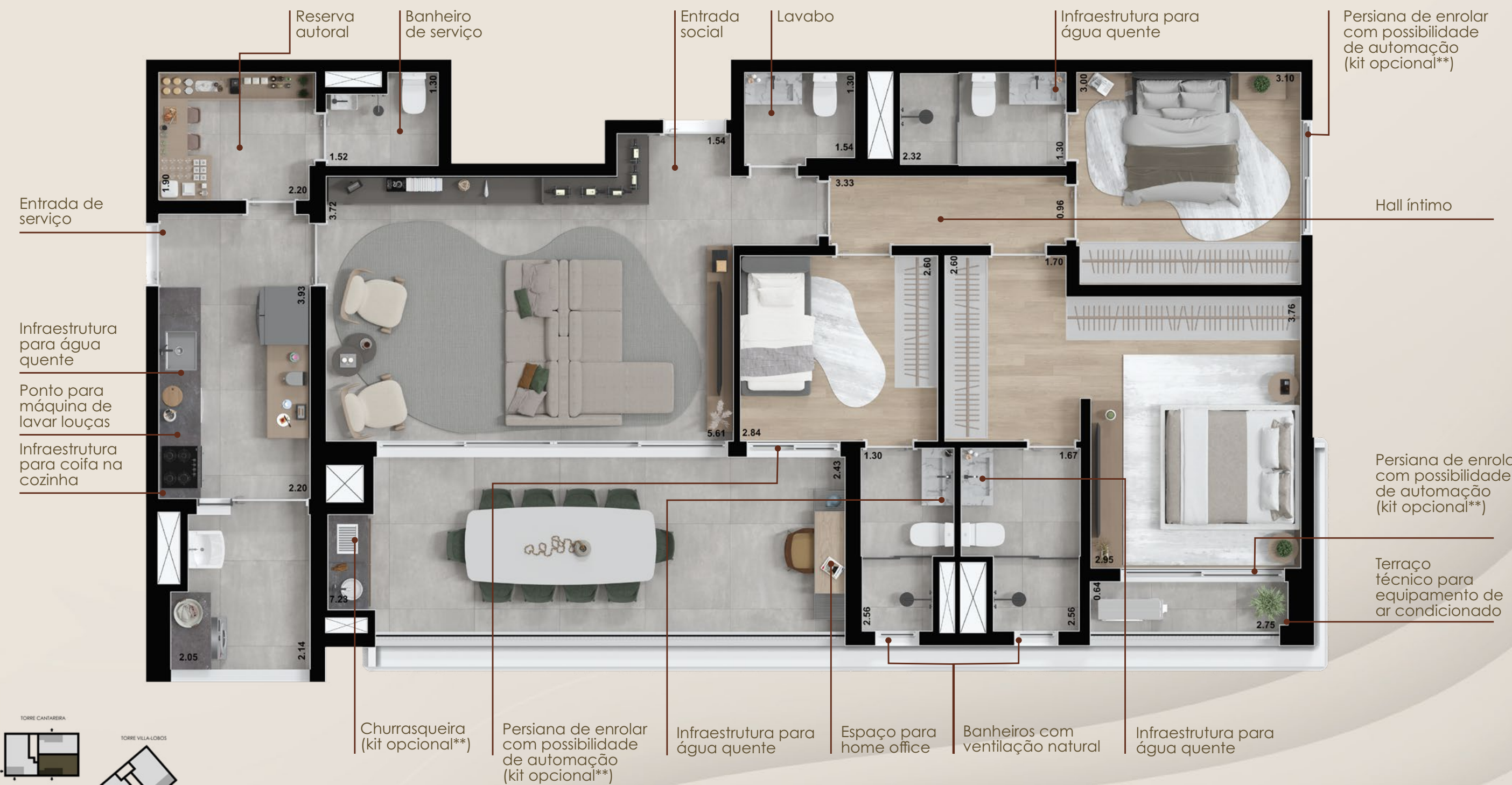
130 M²*
2 SUÍTES

PLANTA AMPLIADA



130 M²*
3 SUÍTES

PLANTA TIPO



Imagens meramente ilustrativas, sujeitas a alteração. Os móveis e utensílios são propostos de decoração de dimensões comerciais, não fazendo parte da unidade autônoma e áreas comuns do empreendimento. Os materiais de acabamento serão entregues conforme o Memorial Descritivo. As áreas privativas e comuns indicadas nas plantas foram calculadas de acordo com a NBR 12.721. As cotas são medidas face a face das paredes e poderão sofrer pequenas alterações na execução da obra. Os pontos e medidas exatas de vigas, pilares, bancadas, louças, instalações elétricas e hidráulicas poderão sofrer alterações por ocasião da execução do projeto. As espessuras das paredes e os elementos da fachada constantes no projeto de arquitetura poderão sofrer pequenas variações por razões de ordem técnica ou arquitetônica ou atendimento das posturas municipais e concessionárias de serviços públicos. *Os apartamentos finais 03, da Torre A – Cantareira, possuem área privativa de 129,40 m², excluída a área correspondente às vagas de garagem, conforme especificado no projeto aprovado perante a Prefeitura de São Paulo e o 10^o Registro de Imóveis da Capital. **Os kits opcionais possuem valores adicionais a serem contratados na data da personalização, posteriormente comunicada ao comprador.

Imagens meramente ilustrativas, sujeitas a alteração. Os móveis e utensílios são propostos de decoração de dimensões comerciais, não fazendo parte da unidade autônoma e áreas comuns do empreendimento. Os materiais de acabamento serão entregues conforme o Memorial Descritivo. As áreas privativas e comuns indicadas nas plantas foram calculadas de acordo com a NBR 12.721. As cotas são medidas face a face das paredes e poderão sofrer pequenas alterações na execução da obra. Os pontos e medidas exatas de vigas, pilares, bancadas, louças, instalações elétricas e hidráulicas poderão sofrer alterações por ocasião da execução do projeto. As espessuras das paredes e os elementos da fachada constantes no projeto de arquitetura poderão sofrer pequenas variações por razões de ordem técnica ou arquitetônica ou atendimento das posturas municipais e concessionárias de serviços públicos. *Os apartamentos finais 03, da Torre A – Cantareira, possuem área privativa de 129,40 m², excluída a área correspondente às vagas de garagem, conforme especificado no projeto aprovado perante a Prefeitura de São Paulo e o 10^o Registro de Imóveis da Capital. **Os kits opcionais possuem valores adicionais a serem contratados na data da personalização, posteriormente comunicada ao comprador.

UM PROJETO QUE ESTABELECE UM NOVO
PADRÃO NO ALTO DA LAPA.



Localização especial com vocação residencial, envolta em zonas urbanisticamente menos adensadas.



Señorização W de lazer: um conceito que valoriza o equilíbrio entre convivência e privacidade.



Acesso em transição suave pela entrada principal.



Terreno com mais de 3.600 m², sendo mais de 3.200 m² dedicadas ao lazer e paisagismo.



Opções de planta com hall privativo.



Paisagens diferentes, voltadas para o Parque Villa-Lobos e relevos ao norte da cidade, como o Pico do Jaraguá e Serra da Cantareira.



Plantas com o conceito de casas com vista: mais espaço, aproveitamento e flexibilidade.



Automação - Contempla infraestrutura para som e iluminação (Living e Suíte Máster) e instalação completa de persianas automatizadas em todos os dormitórios (kit opcional).



Delivery
Espaço exclusivo para recebimento de encomendas.



Bicicletário
Espaço dedicado para estacionamento de bicicletas.



Cozinha
Infraestrutura para coifa e futura instalação de torneira com água quente.



Wi-Fi
Infraestrutura para Wi-Fi no fitness e coliving.



Sustentabilidade
Halls e escadas de serviço com sensores de presença, torneiras das áreas comuns com temporizadores, vasos sanitários com Dual Flux nos apartamentos e áreas comuns.



Iluminação decorativa em LED nos ambientes internos de lazer.



Kit Churrasqueira
Plantas com terraços que contemplam churrasqueira a carvão (kit opcional).



Estacionamento privativo com vagas de garagem determinadas e vinculadas às unidades.



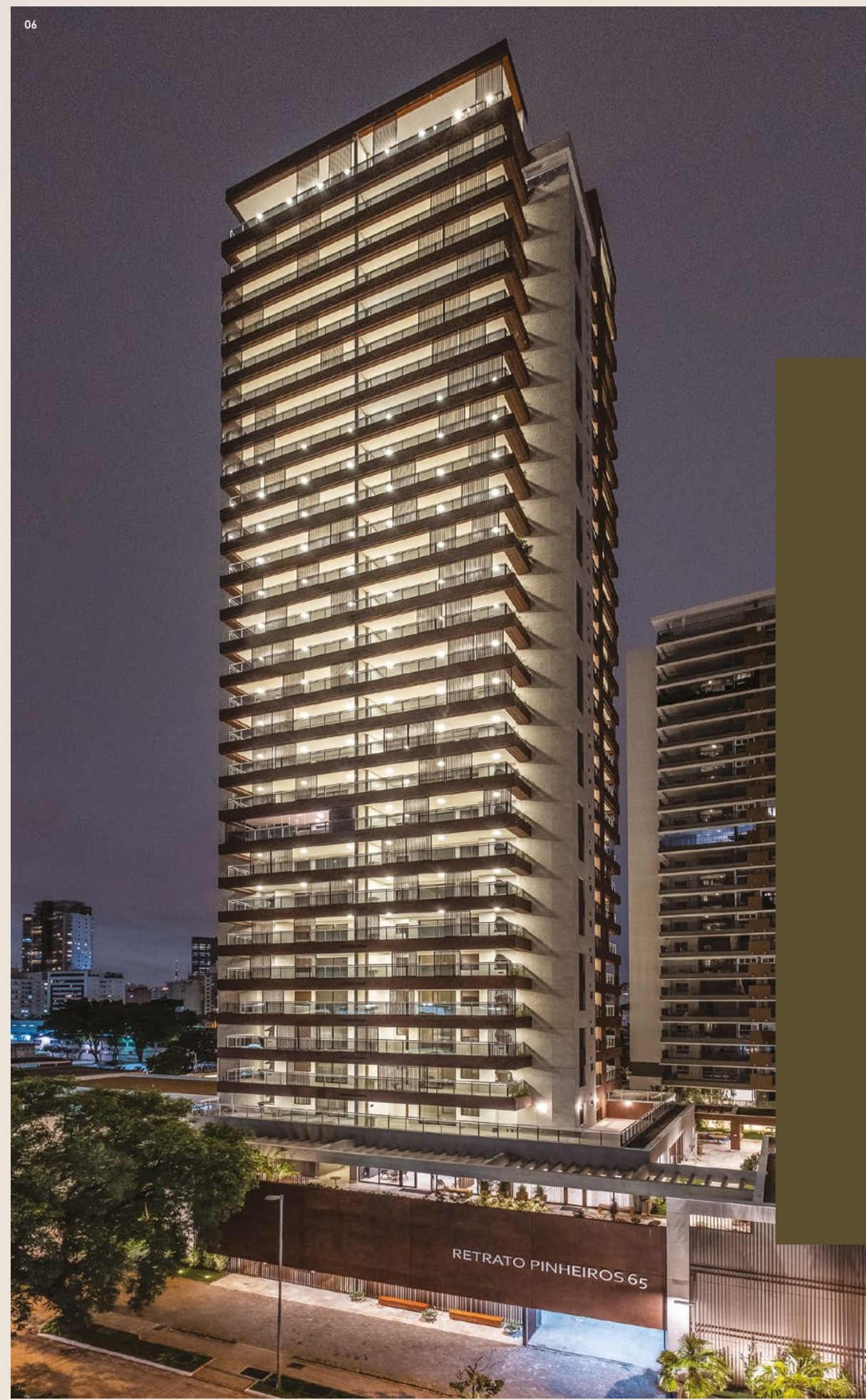
Sistema de energia com grupo gerador para atender parte das áreas comuns e elevador de serviços.

PROJETISTAS:



CONSULTORIA





QUALIDADE E SOLIDEZ DESDE 1921.

Presente no Brasil desde 2006 com a Incorporação Imobiliária, a Teixeira Duarte se orgulha da sua trajetória de sucesso, que conta com o lançamento de mais de 3.100 unidades residenciais, 19 empreendimentos entregues e cerca de 8 em desenvolvimento, além de lançamentos presentes em bairros valorizados do Brasil.

Além de incorporadora, a Teixeira Duarte atua nas mais diversas áreas de negócios: construção, concessões e serviços, hotelaria, distribuição e automóvel. A seriedade e credibilidade são refletidas em cada projeto, assim como os valores estruturais da empresa. Com vontade e convicção, a Teixeira Duarte constrói em cada detalhe a sua missão de "Fazer, contribuindo para a construção de um mundo melhor".

Fruto da sua competência técnica e do elevado padrão de qualidade de seu trabalho, há mais de 100 anos, a Teixeira Duarte é reconhecida como referência nos setores em que atua.



INSIGNIA
ALTO DA LAPA



I N S I G N I A A L T O D A L A P A . C O M . B R

 **TEIXEIRA DUARTE**
www.teixeiraduarte.com.br