

RESERVA

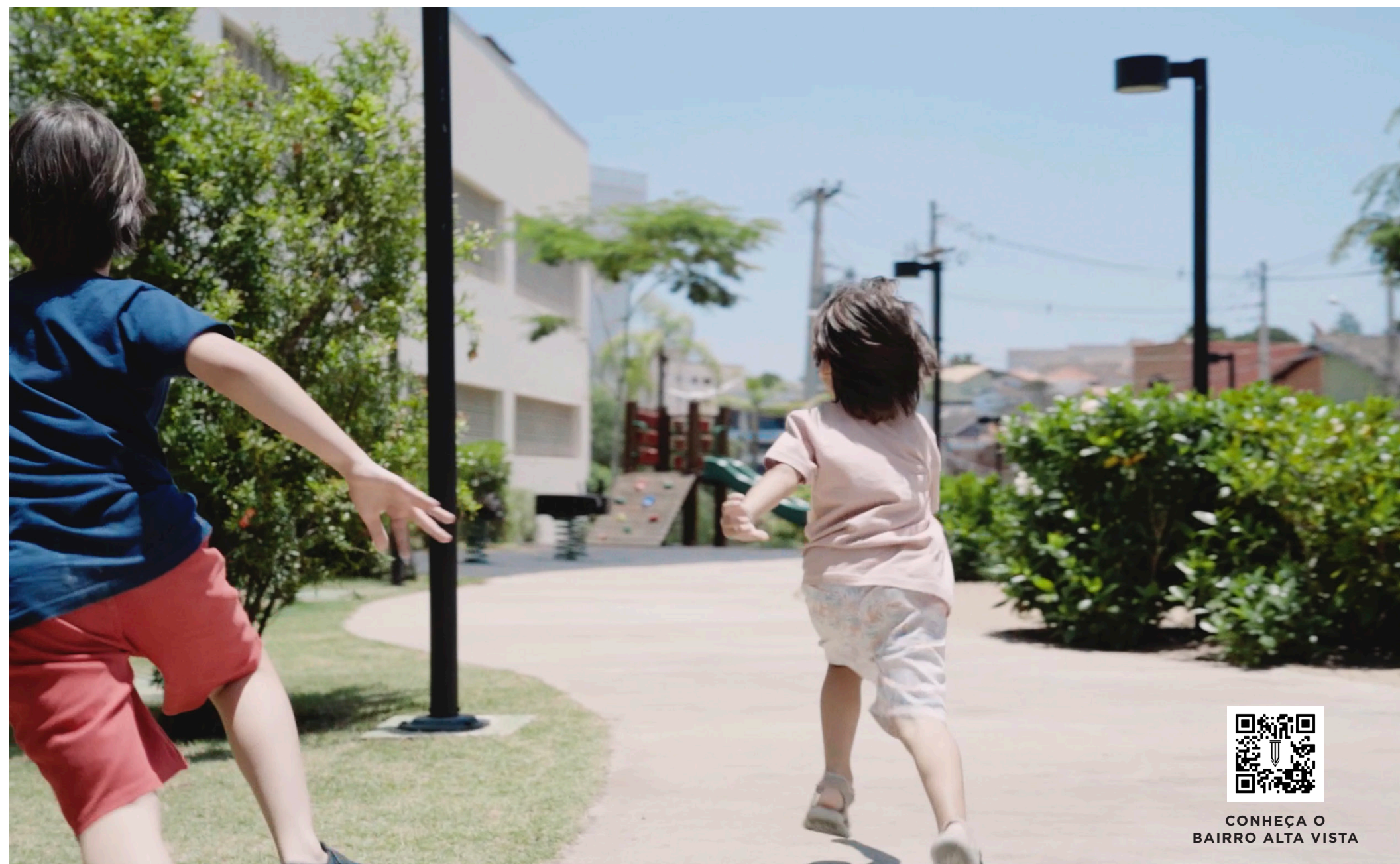
ALTA VISTA

GRAN RESERVA EDITION



N A T U R A L M E N T E S E U.

FOTO REAL DO BAIRRO ALTA VISTA



CONHEÇA O
BAIRRO ALTA VISTA

BAIRRO ALTA VISTA, SUCESSO INQUESTIONÁVEL E REFERÊNCIA DE QUALIDADE

Um bairro cuidadosamente planejado, que oferece muita segurança em aproximadamente 16 mil metros quadrados de área, em uma das melhores localizações de Jundiaí, com toda infraestrutura de comércio, serviços e facilidade de acessos para entrar e sair da cidade em poucos minutos.

GRAN RESERVA

O ALTA VISTA RESERVOU A MELHOR SAFRA PARA O FIM.

**419 E 473 M²² - PRIVACIDADE, CONVÍVIO E CONFORTO,
PERFEITAMENTE SETORIZADOS.**

Apartamentos em edição limitada, que celebram o bairro Alta Vista. As coberturas Triplex chegam como uma Reserva Especial para coroar a linda história do empreendimento.



CONHEÇA O TRIPLEX



LAZER TRIPLICADO

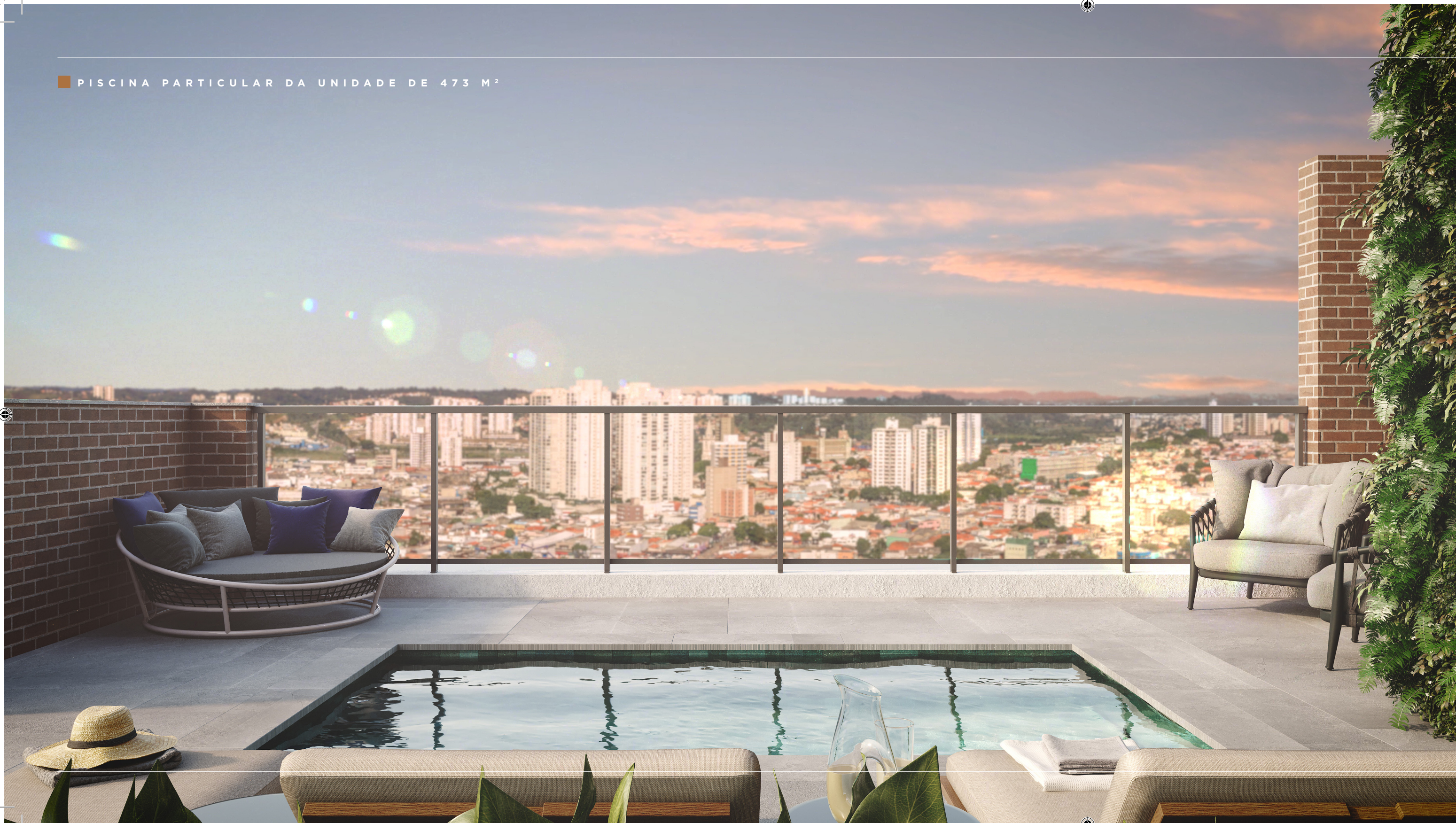
Somado às áreas comuns do bairro Alta Vista e do Reserva Alta Vista, a cobertura triplex dispõe de um pavimento único de lazer privado, que amplia as opções de entretenimento do morador.

A piscina particular, o espaço gourmet e o terraço descoberto proporcionam 109 m²* de lazer privativo nas alturas.



* Unidade 473 m²

■ PISCINA PARTICULAR DA UNIDADE DE 473 M²



A CIDADE INTEIRA AO SEU ALCANCE

Como verdadeiros mirantes, os terraços são espaçosos, versáteis e proporcionam momentos únicos de celebração com a família e amigos. Relaxe na sua piscina particular com uma vista panorâmica da cidade.



A ARTE DE RECEBER BEM

Seja privilegiado e desfrute de um Living com pé-direito de 3,5 metros. Somado à Sala de Jantar, são aproximadamente 48 m²* para reunir a família e amigos.

A integração com os terraços coberto e descoberto multiplicam as possibilidades de ambientes e tornam suas reuniões ainda mais especiais.



* Unidade 473 m²



SINTA-SE NUMA VERDADEIRA CASA

Apartamentos com dimensões e ambientes para você se sentir numa verdadeira casa, com toda a segurança e infraestrutura de um condomínio planejado.



CONFORTO E PRIVACIDADE EM UM PAVIMENTO ÚNICO DE DORMITÓRIOS

O privilégio de um pavimento único de dormitórios, separado das áreas de convívio social, com uma sala de TV privativa e 4 espaçosas suítes, todas com amplo espaço para armários e área de estudos e trabalho.



TRIPLEX
473m²

PISO INFERIOR

Piso único de dormitórios, com 4 suítes espaçosas e uma sala de TV privativa.

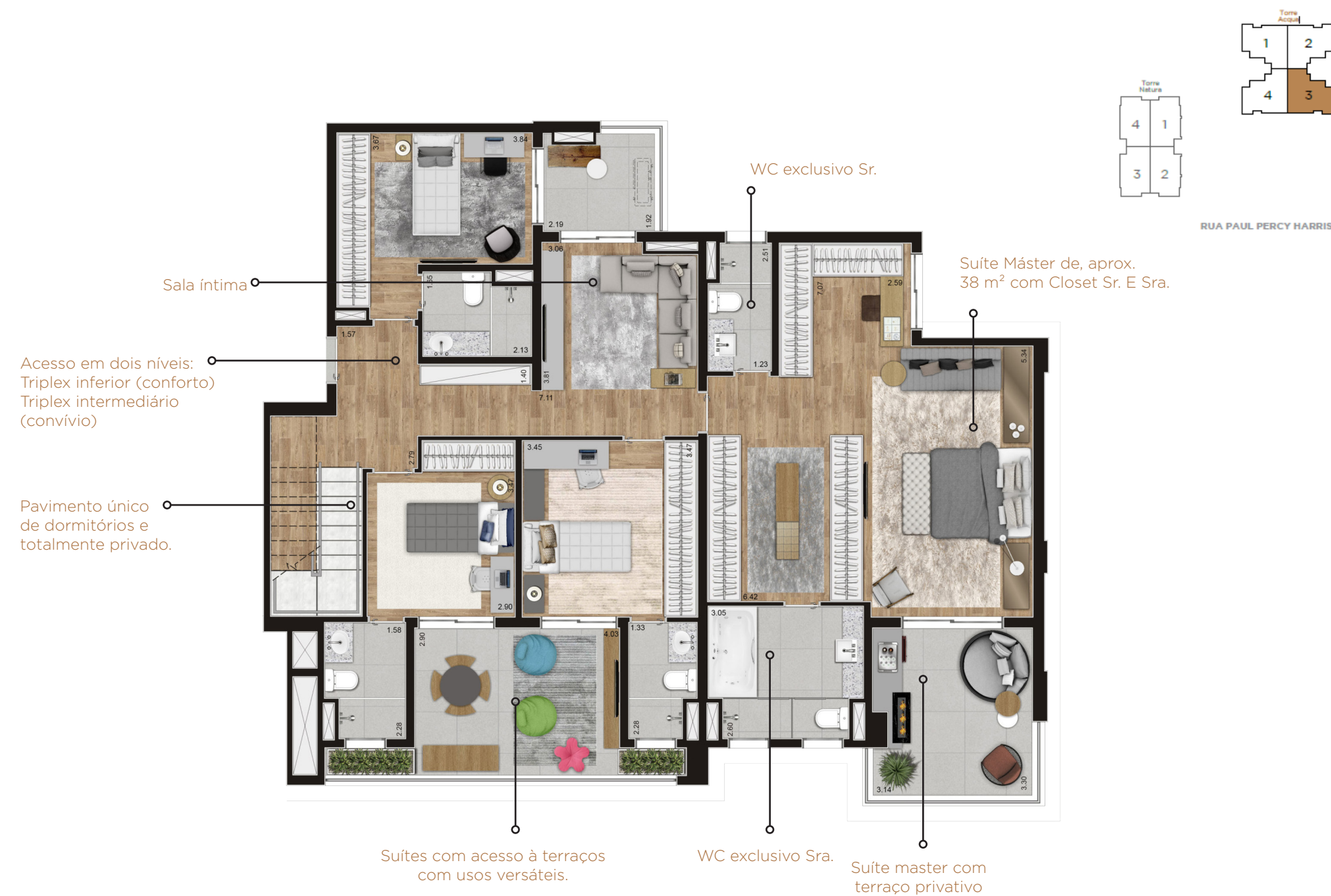
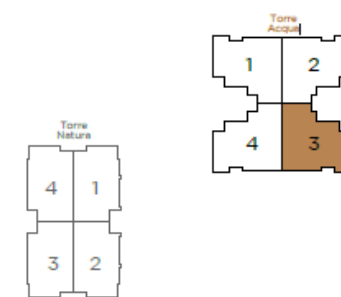


Ilustração artística da planta do triplex de 473 m². Metragem inclui depósito privativo de 4 m². Imagens meramente ilustrativas sujeitas a alteração. Os móveis e utensílios são propostas com dimensões comerciais, não fazendo parte da unidade autônoma e áreas comuns do empreendimento. Os materiais de acabamento serão entregues conforme o memorial descritivo. Áreas privativas e comuns indicadas nas plantas foram calculadas de acordo com a NBR 12.721. As cotas são medidas face a face das paredes e poderão sofrer pequenas alterações na execução da obra. Os pontos e medidas exatas das vigas, pilares, bancadas, louças, instalações elétricas e hidráulicas prevalecentes serão aqueles que constarem nos respectivos projetos de execução. As espessuras das paredes e os elementos da fachada constantes no projeto de arquitetura poderão sofrer pequenas variações por razões de ordem técnica ou arquitetônica ou atendimento das posturas municipais e concessionárias de serviços públicos. Churrasqueira, divisória de vidro, coifa, tampo, cuba e torneira são opcionais e não estão incluídas no memorial descritivo.

TRIPLEX
473m²

PISO INTERMEDIÁRIO

O piso intermediário conta com 48 m² de Sala de Jantar e Living, com um pé-direito de, aproximadamente, 3,50 metros, além dos espaçosos terraços coberto e descoberto, uma ampla Cozinha com mesa breakfast e Área de Serviço e Depósito com amplo espaço para armários reservados dos ambientes de convívio social.



RUA PAUL PERCY HARRIS

Acesso em dois níveis:
Triplex inferior (conforto)
Triplex intermediário (convívio)



Ilustração artística da planta do triplex de 473 m². Metragem inclui depósito privativo de 4 m². Imagens meramente ilustrativas sujeitas a alteração. Os móveis e utensílios são propostas com dimensões comerciais, não fazendo parte da unidade autônoma e áreas comuns do empreendimento. Os materiais de acabamento serão entregues conforme o memorial descritivo. Áreas privativas e comuns indicadas nas plantas foram calculadas de acordo com a NBR 12.721. As cotas são medidas face a face das paredes e poderão sofrer pequenas alterações na execução da obra. Os pontos e medidas exatas das vigas, pilares, bancadas, louças, instalações elétricas e hidráulicas prevalecentes serão aqueles que constarem nos respectivos projetos de execução. As espessuras das paredes e os elementos da fachada constantes no projeto de arquitetura poderão sofrer pequenas variações por razões de ordem técnica ou arquitetônica ou atendimento das posturas municipais e concessionárias de serviços públicos. Churrasqueira, divisória de vidro, coifa, tampo, cuba e torneira são opcionais e não estão incluídas no memorial descritivo.

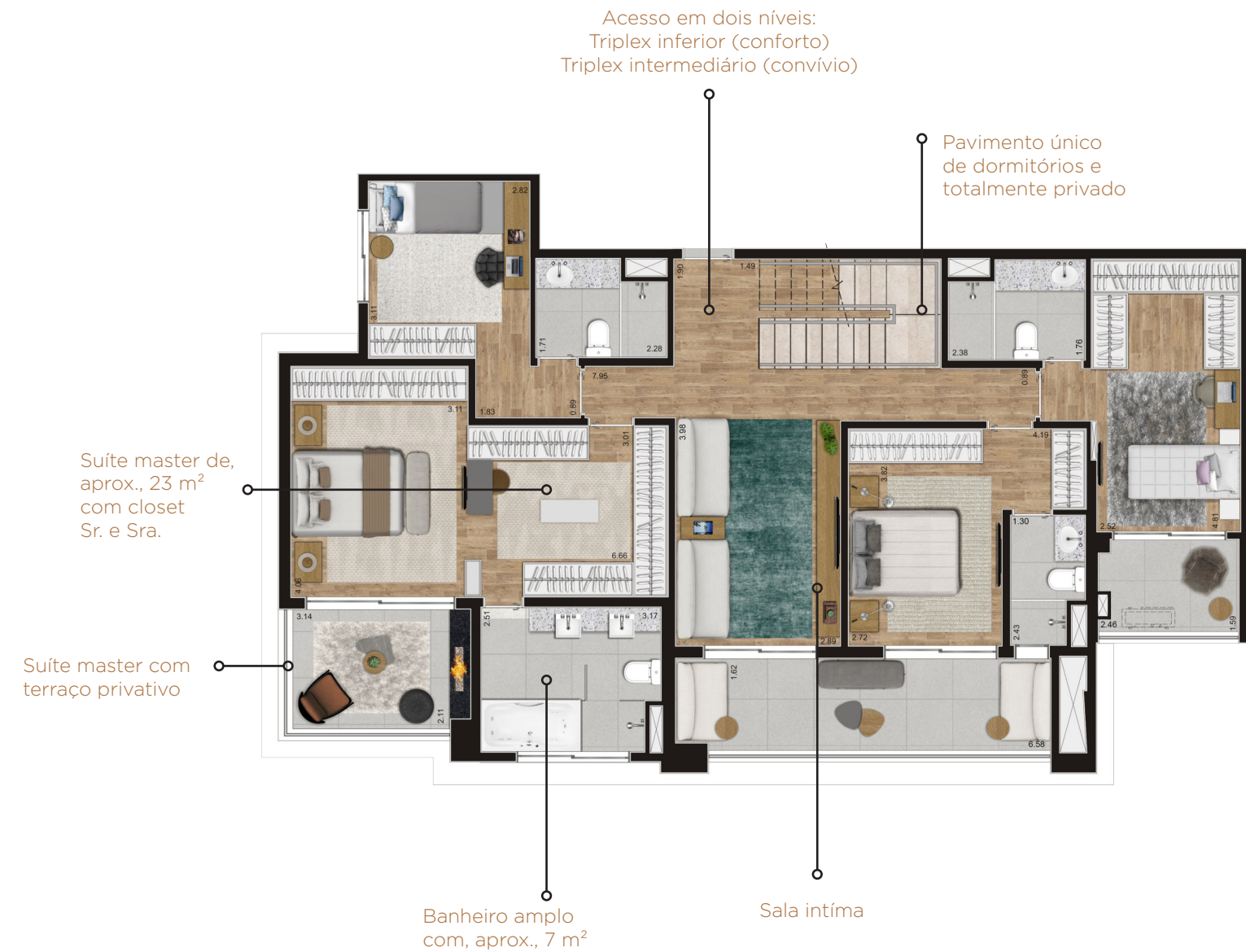
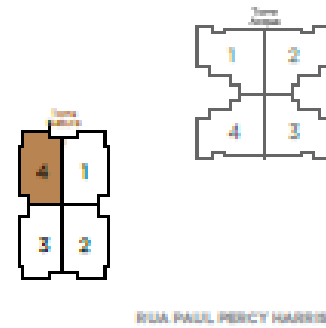
TRIPLEX
473m²

PISO SUPERIOR

O piso superior é o ponto alto do apartamento triplex, contemplando um Espaço Gourmet com possibilidade de churrasqueira, Piscina particular e amplo Terraço descoberto, somando 109 m², praticamente um apartamento de lazer privado.



Ilustração artística da planta do triplex de 473 m². Metragem inclui depósito privativo de 4 m². Imagens meramente ilustrativas sujeitas a alteração. Os móveis e utensílios são propostas com dimensões comerciais, não fazendo parte da unidade autônoma e áreas comuns do empreendimento. Os materiais de acabamento serão entregues conforme o memorial descritivo. Áreas privadas e comuns indicadas nas plantas foram calculadas de acordo com a NBR 12.721. As cotas são medidas face a face das paredes e poderão sofrer pequenas alterações na execução da obra. Os pontos e medidas exatas das vigas, pilares, bancadas, louças, instalações elétricas e hidráulicas prevalentes serão aqueles que constarem nos respectivos projetos de execução. As espessuras das paredes e os elementos da fachada constantes no projeto de arquitetura poderão sofrer pequenas variações por razões de ordem técnica ou atendimento das posturas municipais e concessionárias de serviços públicos. *Os kits opcionais possuem valores adicionais a serem contratados na data de personalização, posteriormente agendada com cada comprador. Churrasqueira, divisória de vidro, coifa, tampo, cuba e torneira são opcionais e não estão incluídas no memorial descritivo.



TRIPLEX
419m²

PISO INFERIOR

Piso único de dormitórios, com 4 suítes espaçosas e uma sala de TV privada.

Ilustração artística da planta do triplex de 419 m². Metragem inclui depósito privativo de 4 m². Imagens meramente ilustrativas sujeitas a alteração. Os móveis e utensílios são propostas com dimensões comerciais, não fazendo parte da unidade autônoma e áreas comuns do empreendimento. Os materiais de acabamento serão entregues conforme o memorial descritivo. Áreas privativas e comuns indicadas nas plantas foram calculadas de acordo com a NBR 12.721. As cotas são medidas face a face das paredes e poderão sofrer pequenas alterações na execução da obra. Os pontos e medidas exatas das vigas, pilares, bancadas, louças, instalações elétricas e hidráulicas preexistentes serão aqueles que constarem nos respectivos projetos de execução. As espessuras das paredes e os elementos da fachada constantes no projeto de arquitetura poderão sofrer pequenas variações por razões de ordem técnica ou arquitetônica ou atendimento das posturas municipais e concessionárias de serviços públicos. Churrasqueira, divisória de vidro, coifa, tampo, cuba e torneira são opcionais e não estão incluídas no memorial descritivo.



RUA PAUL PERCY HABES

TRIPLEX
419m²

PISO INTERMEDIÁRIO

O piso intermediário conta com 47 m² de Sala de Jantar e Living, com um pé-direito de, aproximadamente, 3,50 metros, além dos espaçosos terraços coberto e descoberto, uma ampla Cozinha com mesa breakfast e Área de Serviço e Depósito com amplo espaço para armários reservados dos ambientes de convívio social.

Ilustração artística da planta do triplex de 419 m². Metragem inclui depósito privativo de 4 m². Imagens meramente ilustrativas sujeitas a alteração. Os móveis e utensílios são propostas com dimensões comerciais, não fazendo parte da unidade autônoma e áreas comuns do empreendimento. Os materiais de acabamento serão entregues conforme o memorial descritivo. Áreas privativas e comuns indicadas nas plantas foram calculadas de acordo com a NBR 12.721. As cotas são medidas face a face das paredes e poderão sofrer pequenas alterações na execução da obra. Os pontos e medidas exatas das vigas, pilares, bancadas, louças, instalações elétricas e hidráulicas prevalectentes serão aqueles que constarem nos respectivos projetos de execução. As espessuras das paredes e os elementos da fachada constantes no projeto de arquitetura poderão sofrer pequenas variações por razões de ordem técnica ou arquitetônica ou atendimento das posturas municipais e concessionárias de serviços públicos. Churrasqueira, divisória de vidro, coifa, tampo, cuba e torneira são opcionais e não estão incluídas no memorial descritivo.



TRIPLEX
419m²

PISO SUPERIOR

O piso superior é o ponto alto do apartamento triplex, contemplando um Espaço Gourmet com possibilidade de churrasqueira, Piscina particular e amplo Terraço descoberto, somando 97 m², praticamente um apartamento de lazer privativo.

Ilustração artística da planta do triplex de 419 m². Metragem inclui depósito privativo de 4 m². Imagens meramente ilustrativas sujeitas a alteração. Os móveis e utensílios são propostas com dimensões comerciais, não fazendo parte da unidade autônoma e áreas comuns do empreendimento. Os materiais de acabamento serão entregues conforme o memorial descritivo. Áreas privativas e comuns indicadas nas plantas foram calculadas de acordo com a NBR 12.721. As cotas são medidas face a face das paredes e poderão sofrer pequenas alterações na execução da obra. Os pontos e medidas exatas das vigas, pilares, bancadas, louças, instalações elétricas e hidráulicas prevalentes serão aqueles que constarem nos respectivos projetos de execução. As espessuras das paredes e os elementos da fachada constantes no projeto de arquitetura poderão sofrer pequenas variações por razões de ordem técnica ou arquitetônica ou atendimento das posturas municipais e concessionárias de serviços públicos. *Os kits opcionais possuem valores adicionais a serem contratados na data de personalização, posteriormente agendada com cada comprador. Churrasqueira, divisória de vidro, coifa, tampo, cuba e torneira são opcionais e não estão incluídas no memorial descritivo.

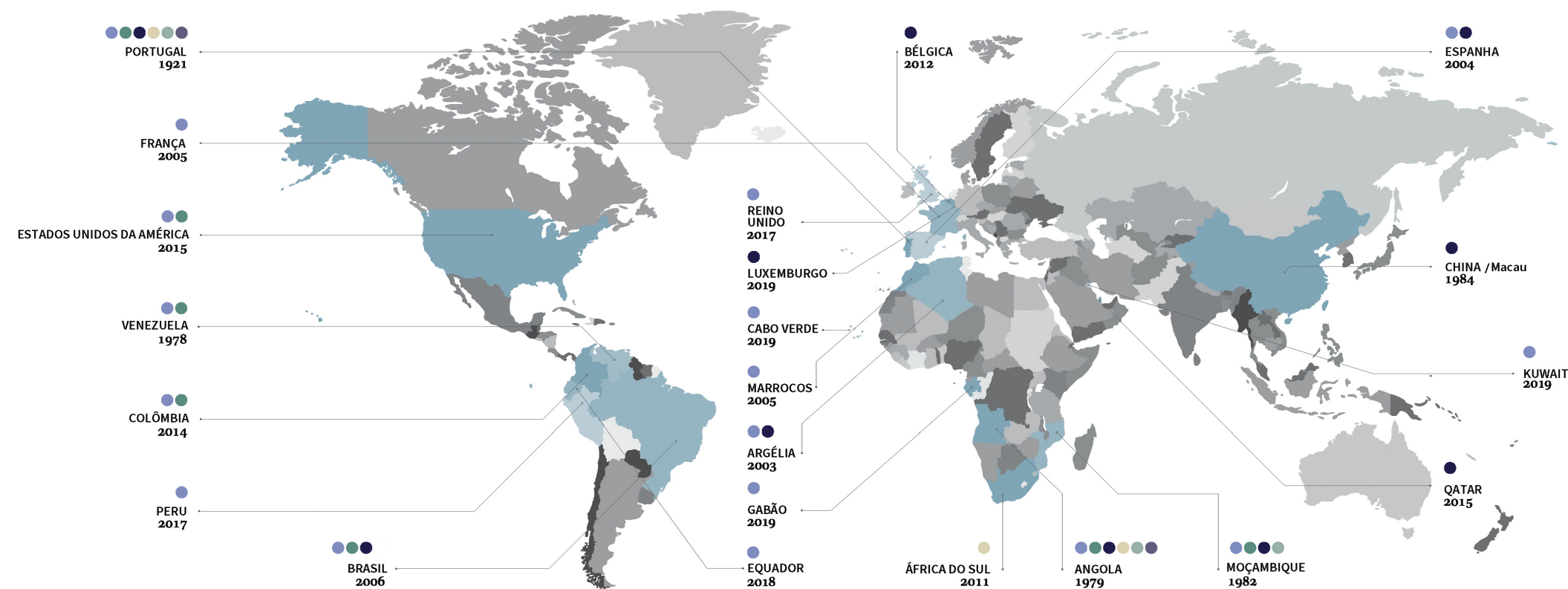
PRESENÇA

global

100 ANOS DE HISTÓRIA

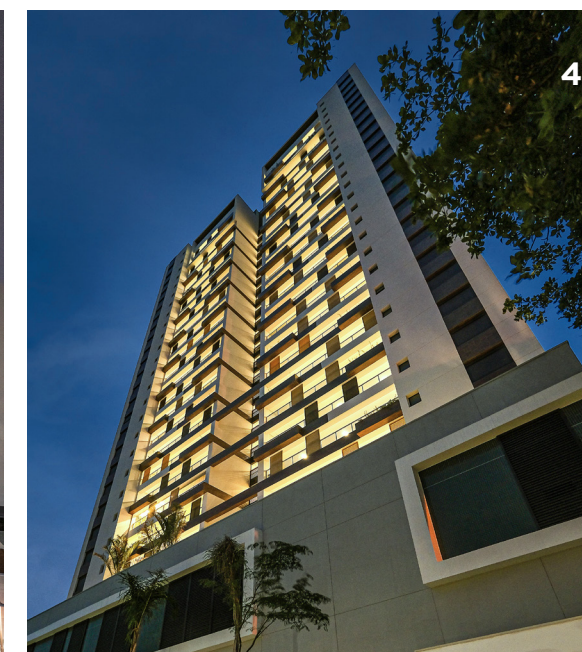
ÁREAS DE NEGÓCIOS

- CONSTRUÇÃO
- INCORPORAÇÃO
- CONCESSÕES & SERVIÇOS
- HOTELARIA
- DISTRIBUIÇÃO
- AUTOMÓVEL



PRESENTE NO BRASIL DESDE 2006 COM A INCORPORAÇÃO IMOBILIÁRIA, A TEIXEIRA DUARTE ORGULHA-SE DA SUA TRAJETÓRIA DE SUCESSO, QUE CONTA COM O LANÇAMENTO DE MAIS DE 2.500 UNIDADES RESIDENCIAIS, 17 EMPREENDIMENTOS ENTREGUES E CERCA DE 10 EM DESENVOLVIMENTO, ALÉM DE LANÇAMENTOS PRESENTES EM BAIRROS VALORIZADOS DO BRASIL. ALÉM DE INCORPORADORA, A TEIXEIRA DUARTE ATUA NAS MAIS DIVERSAS ÁREAS DE NEGÓCIOS: CONSTRUÇÃO, CONCESSÕES E SERVIÇOS, HOTELARIA, DISTRIBUIÇÃO E AUTOMÓVEL. A SERIEDADE E A CREDIBILIDADE SÃO REFLETIDAS EM CADA PROJETO, ASSIM COMO OS VALORES ESTRUTURAIS DA EMPRESA. COM VONTADE E CONVICÇÃO, A TEIXEIRA DUARTE CONSTRÓI EM CADA DETALHE A SUA MISSÃO DE "FAZER, CONTRIBUINDO PARA A CONSTRUÇÃO DE UM MUNDO MELHOR". FRUTO DA SUA COMPETÊNCIA TÉCNICA E DO ELEVADO PADRÃO DE QUALIDADE DE SEU TRABALHO, HÁ MAIS DE CEM ANOS, A TEIXEIRA DUARTE É RECONHECIDA COMO REFERÊNCIA NOS SETORES NOS QAIS ATUA.

- 01. RETRATO PINHEIROS - BRASIL
- 02. ONE LIVING - PORTUGAL
- 03. LAGOAS PARK - PORTUGAL
- 04. QUARTIER BROOKLIN - BRASIL
- 05. PONTE DE ALCACER - PORTUGAL
- 06. TOWERPLAZA - PORTUGAL





CONHEÇA O
EMPREENDIMENTO

REALIZAÇÃO:

 **TEIXEIRA DUARTE**
www.teixeiraduarte.com.br

WWW. **RESERVAALTAVISTA** . COM . BR
STAND DE VENDAS: AV. 9 DE JULHO, 3.311 - JUNDIAÍ



Reserva Alta Vista

TDSP - Alta Vista III Empreendimentos Imobiliários SPE Ltda. Memorial de Incorporação registrado sob o nº R-11 da matrícula 170.884 em 07/12/2020. Todas as imagens deste impresso são meramente ilustrativas, sujeitas a alteração. Todas as metragens incluem depósito privativo de 4 m2. As áreas comuns do empreendimento serão entregues equipadas e decoradas de acordo com o projeto de decoração e memorial descritivo. Os móveis e utensílios são propostas de decoração com dimensões comerciais, não fazendo parte da unidade autônoma e áreas comuns do empreendimento. Os materiais de acabamento serão entregues conforme o memorial descritivo. As áreas privativas e comuns indicadas nas plantas foram calculadas de acordo com a NBR 12.721. As cotas são medidas face a face das paredes e poderão sofrer pequenas alterações na execução da obra. Os pontos e medidas exatas de vigas, pilares, bancadas, louças, instalações elétricas e hidráulicas prevalentes serão aqueles que constarem nos respectivos projetos de execução. Poderá ser necessária a instalação de exaustores e chaminés aparentes caso contratado o kit churrasqueira. As espessuras das paredes e os elementos da fachada constantes no projeto de arquitetura poderão sofrer pequenas variações por razões de ordem técnica ou arquitetônica ou atendimento das posturas municipais e concessionárias de serviços públicos. A vegetação entregue será composta de plantas bem formadas, conforme especificado no projeto executivo de paisagismo, sendo suas imagens a representação da fase adulta das espécies. (*) Os kits opcionais possuem valores adicionais a serem contratados na data da personalização, posteriormente agendada com cada comprador. Churrasqueira, divisória de vidro, coifa, tampo, cuba e torneira são opcionais e não estão incluídas no memorial descritivo. Fernandez Mera Negócios Imobiliários: Rua Anchieta, 573 - Sala 92 (Edifício Capri) - Centro, Jundiaí - SP - CEP: 13201-804 - (11) 4583-4111 - CRECI: 17.630-J. Impresso em Setembro de 2022