



PERSPECTIVA PRELIMINAR  
sujeita à alteração

## FICHA TÉCNICA - INSIDE SMART APARTMENT PERDIZES

### ENDEREÇO

Rua Dr. Costa Júnior, 557

### TIPO

Residencial

### ÁREA PRIVATIVA

24, 35 e 46 m<sup>2</sup>

### TIPOLOGIA

Studios e 1 dormitório

### ARQUITETURA

MCAA Arquitetos

### INTERIORES

Claudia Albertini

**SEM LIMITAÇÃO DE RENDA**

*Todos os apartamentos estritamente residenciais*

### Nº UNIDADES

95

### PAISAGISMO

Martha Gavião

**inside**  
SMART APARTMENT  
PERDIZES



Saiba mais sobre o conceito  
INSIDE SMART APARTMENT

# INDUTORES DE DEMANDA CONSTANTE PARA LOCAÇÃO

## ESTAÇÃO PERDIZES



A MENOS DE 10 MINUTOS A PÉ DA FUTURA ESTAÇÃO PERDIZES, DA LINHA 6 - LARANJA.

ACOMPANHE A CONSTRUÇÃO, PREVISTA PARA ENTREGAR NO SEGUNDO SEMESTRE DE 2026.



EM 2022, O PARQUE ASSINOU UM CONTRATO DE CONCESSÃO NOS MESMOS MOLDES DO IBIRAPUERA E VILLA-LOBOS.

DESDE ENTÃO, GRANDES INVESTIMENTOS FORAM REALIZADOS, COMO O CASACOR 2025 E A INAUGURAÇÃO DO RESTAURANTE FAZENDA CHURRASCADA.



## PARQUE DA ÁGUA BRANCA



## PUC

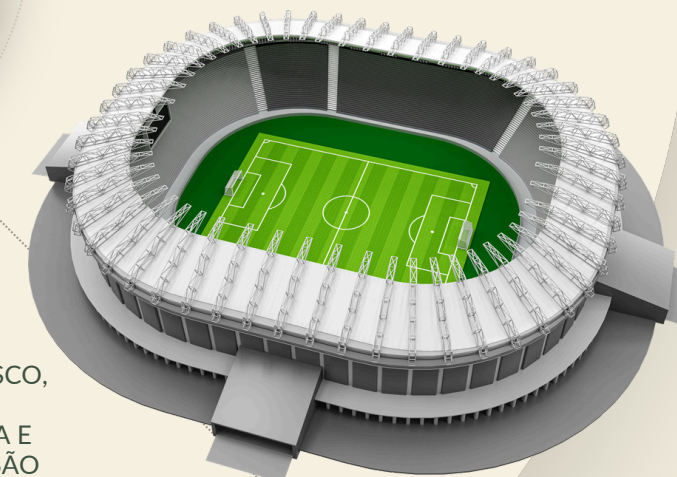
A 16 MINUTOS A PÉ DE UMA DAS UNIVERSIDADES MAIS BEM CONCEITUADAS DE SÃO PAULO.

**inside**  
SMART APARTMENT  
PERDIZES

## ALLIANZ PARQUE

A ARENA MULTISUO QUE MAIS VENDE INGRESSOS PARA SHOWS NA AMÉRICA LATINA.

ACONTECEM CERCA DE 75 GRANDES EVENTOS POR ANO NO ALLIANZ PARQUE.



TEATRO TUCA, TEATRO BRADESCO, MEMORIAL DA AMÉRICA LATINA E SESC POMPÉIA SÃO APENAS ALGUNS EXEMPLOS A WALKING DISTANCE DO INSIDE.

## ESPAÇOS CULTURAIS





# ACESSO SOCIAL E DE SERVIÇO SEPARADOS

PERSPECTIVA PRELIMINAR  
sujeita a alteração



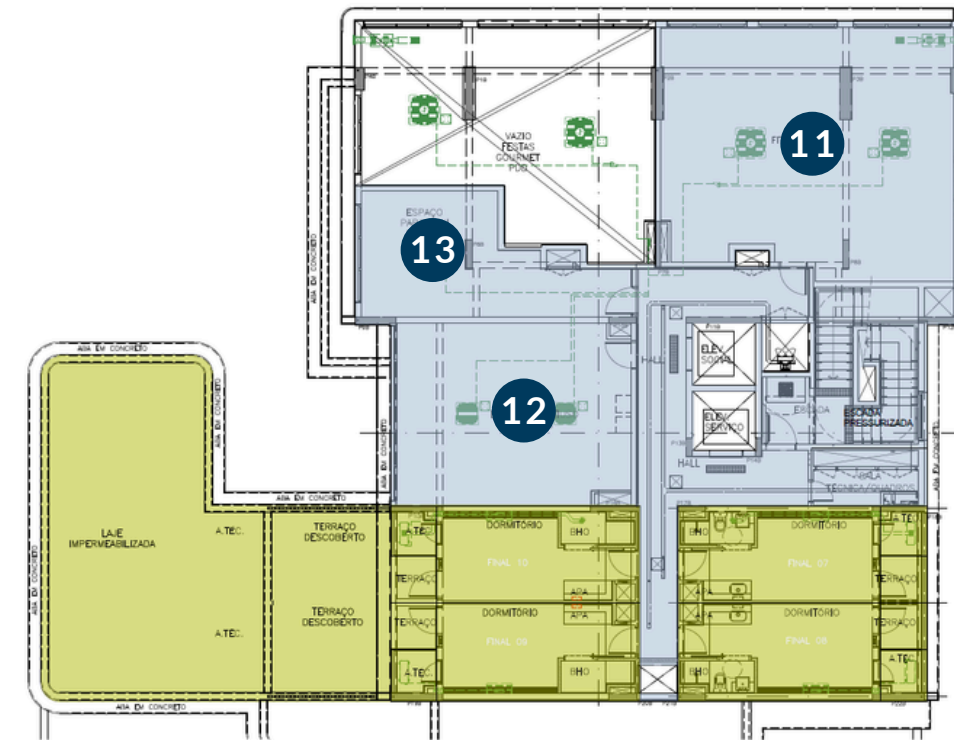


PERSPECTIVA PRELIMINAR  
sujeita à alteração

**FESTAS COM PÉ-DIREITO DUPLO**

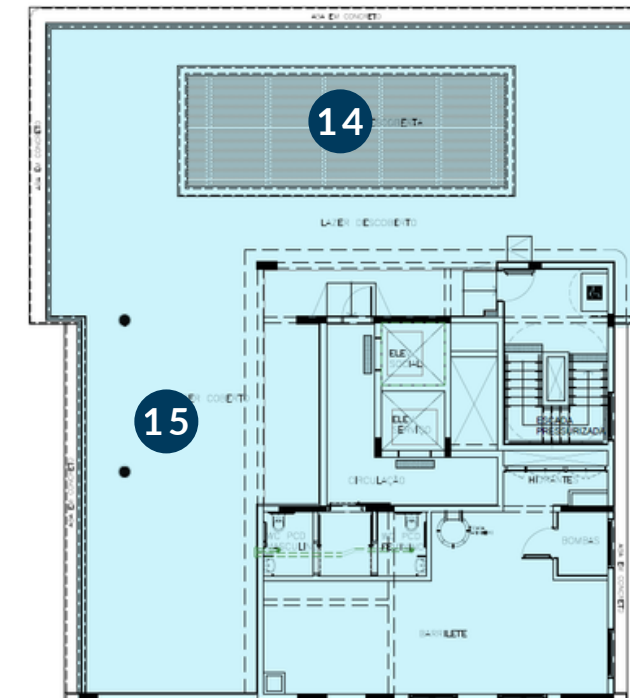
# 1º PAVIMENTO

- 11 FITNESS
- 12 FITNESS MULTIUSO
- 13 ESPAÇO PARA MINI MARKET



# ROOFTOP

- 14 PISCINA
- 15 BAR



# FITNESS, CHURRASQUEIRA, LAVANDERIA E COWORKING COMPLEMENTAM AS ÁREAS (IN)COMUNS



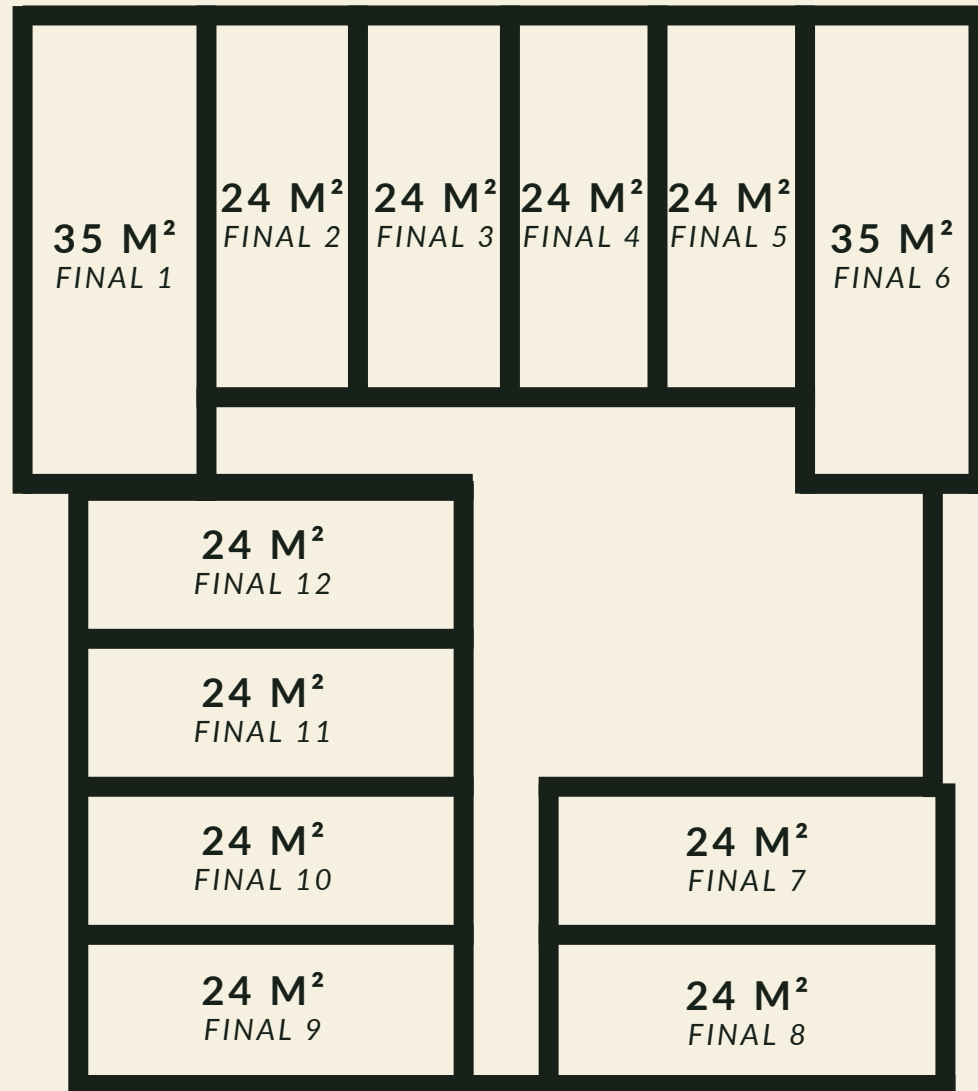
PERSPECTIVA PRELIMINAR  
sujeita à alteração

# 4 PAVIMENTOS DE LAZER COM PISCINA NO ROOFTOP

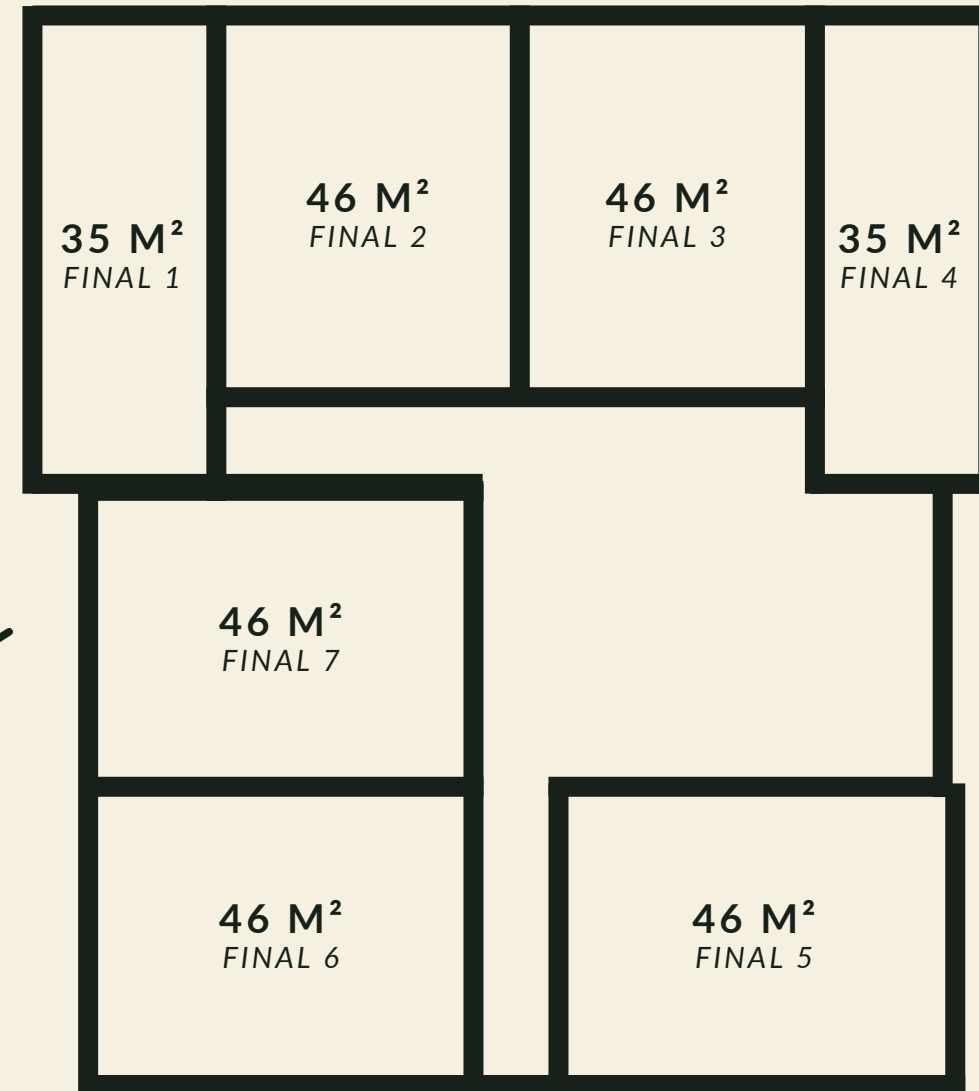
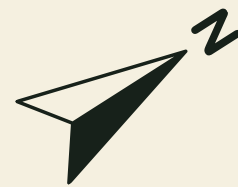
PERSPECTIVA PRELIMINAR  
sujeita à alteração



# R. DR. COSTA JÚNIOR



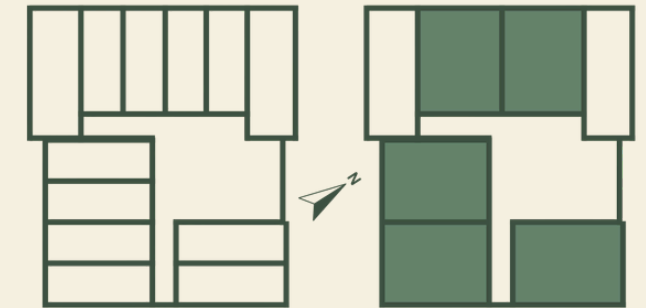
2° ao 7° e 9° PAV.



8° PAV.

# 46 M<sup>2</sup> - 1 DORMITÓRIO

R. DR. COSTA JÚNIOR



2° ao 7° e 9° PAV.

8° PAV.



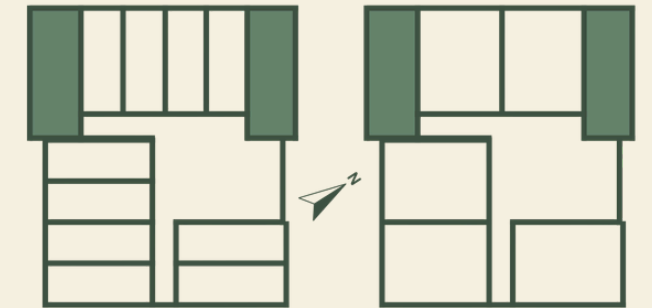
**SEM LIMITAÇÃO DE RENDA**

*Todos os apartamentos estritamente residenciais*

Imagens meramente ilustrativas, sujeitas a alteração. Os móveis e utensílios são propostas de decoração, de dimensões comerciais, não fazendo parte da unidade autônoma e áreas comuns do empreendimento. Os materiais de acabamento serão entregues conforme o Memorial Descritivo. As áreas privativas e comuns indicadas nas plantas foram calculadas de acordo com a NBR 12.721. As cotas são medidas face a face das paredes e poderão sofrer pequenas alterações na execução da obra. Os pontos e medidas exatas de vigas, pilares, bancadas, louças, instalações elétricas e hidráulicas prevaletentes serão aqueles que constarem nos respectivos projetos de execução. As espessuras das paredes e os elementos da fachada constantes no projeto de arquitetura poderão sofrer pequenas variações por razões de ordem técnica ou arquitetônica ou atendimento das posturas municipais e concessionárias de serviços públicos.

# 35 M<sup>2</sup> - 1 DORMITÓRIO

R. DR. COSTA JÚNIOR



2° ao 7° e 9° PAV.

8° PAV.



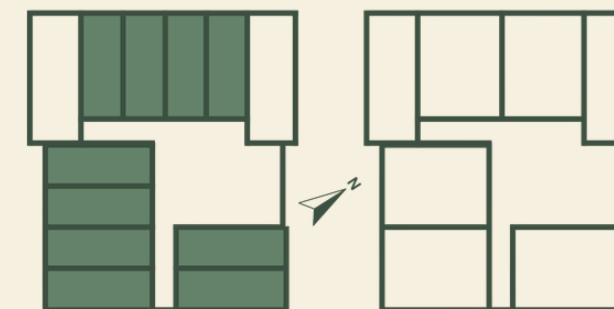
**SEM LIMITAÇÃO DE RENDA**

*Todos os apartamentos estritamente residenciais*

Imagens meramente ilustrativas, sujeitas a alteração. Os móveis e utensílios são propostas de decoração, de dimensões comerciais, não fazendo parte da unidade autônoma e áreas comuns do empreendimento. Os materiais de acabamento serão entregues conforme o Memorial Descritivo. As áreas privativas e comuns indicadas nas plantas foram calculadas de acordo com a NBR 12.721. As cotas são medidas face a face das paredes e poderão sofrer pequenas alterações na execução da obra. Os pontos e medidas exatas de vigas, pilares, bancadas, louças, instalações elétricas e hidráulicas prevaletentes serão aqueles que constarem nos respectivos projetos de execução. As espessuras das paredes e os elementos da fachada constantes no projeto de arquitetura poderão sofrer pequenas variações por razões de ordem técnica ou arquitetônica ou atendimento das posturas municipais e concessionárias de serviços públicos.

# 24 M<sup>2</sup> - STUDIO

R. DR. COSTA JÚNIOR



2° ao 7° e 9° PAV.

8° PAV.

Infraestrutura para cooktop de indução

Espaço para armário

Espaço para mesa de refeição ou home office

Terraço técnico para equipamento de ar-condicionado

Imagens meramente ilustrativas, sujeitas a alteração. Os móveis e utensílios são propostas de decoração, de dimensões comerciais, não fazendo parte da unidade autônoma e áreas comuns do empreendimento. Os materiais de acabamento serão entregues conforme o Memorial Descritivo. As áreas privativas e comuns indicadas nas plantas foram calculadas de acordo com a NBR 12.721. As cotas são medidas face a face das paredes e poderão sofrer pequenas alterações na execução da obra. Os pontos e medidas exatas de vigas, pilares, bancadas, louças, instalações elétricas e hidráulicas prevalecentes serão aqueles que constarem nos respectivos projetos de execução. As espessuras das paredes e os elementos da fachada constantes no projeto de arquitetura poderão sofrer pequenas variações por razões de ordem técnica ou arquitetônica ou atendimento das posturas municipais e concessionárias de serviços públicos.

**SEM LIMITAÇÃO DE RENDA**

*Todos os apartamentos estritamente residenciais*

